

*Skina***IT**
Solutions

Instalación de Mageia - Linux

Ing. Ricardo Naranjo Faccini, M.Sc.
domingo 7 de febrero de 2016

Agenda

Descargar Linux Mageia

Configurar Virtual-Box

Instalar Linux Mageia

Ajustes iniciales

Actualización del sistema

Ubicar el .iso en <http://www.mageia.org>



Últimas noticias de [nuestro mundo](#) | [Descargue ISOs y actualizaciones de Mageia.](#) | [Participando y tarareando - ¡aquí está Mageia 5!](#) | Jun 20 2015

Cambie su perspectiva

- > Sistema operativo estable y seguro para escritorio & servidor
- > Software libre, coproducido por cientos de personas
- > Gobierno elegido, organización sin fines de lucro
- > Usted puede ser parte de ella



Mageia 5

liberada en junio de 2015

[Notas de la versión \[en\]](#), [erratas \[en\]](#).

[Sea parte](#) de la próxima versión

Descargar Linux Mageia

Configurar Virtual-Box

Instalar Linux Mageia

Ajustes iniciales

Actualización del sistema

[Soporte](#)

[Comunidad](#)

[Acerca de Mageia.Org](#)

Prefiera el Live

Descargar Mageia 5

[Mageia 5](#) **Descargar** [Notas de la versión](#) [Erratas](#)

Mageia se proporciona como archivos de imagen ISO que tienen que grabarse en un disco CD o DVD. Todas las ISOs pueden iniciar también desde una unidad USB.

Para [volcar](#) una instalación ISO Mageia en una memoria USB, puede probar una de estas herramientas:

- Para Linux, IsoDumper, disponible en el repo. O cualquier herramienta basada en dd.
- **Unetbootin no está soportado.**
- Para Windows favor eche un vistazo en nuestra [wiki](#) para sus opciones.

Si usted tiene [UEFI](#), un procedimiento está disponible en la [wiki](#).

Formas de instalación clásicas

Medio Live

LiveCDs y LiveDVDs

LiveCDs y LiveDVDs

LiveDVDs

Inglés so

El ISO vivo le deja intentar usar Mageia 5 sin necesidad de instalación. Puede ejecutar Mageia directamente desde un dispositivo de CD, DVD o USB, y probarlo utilizando una de las interfaces gráficas de usuario como GNOME o KDE.

Si está satisfecho con Mageia tras probarla, puede instalarla en su disco duro desde la versión Live.

Utilice LiveCDs y LiveDVDs SOLO para instalaciones nuevas. **¡NO USE estos LiveCDs o LiveDVDs para actualizar desde una versión anterior de Mageia!** Use un DVD o CD de los anteriores y consulte la [guía de actualización \(es\)](#).

Para LiveDVDs, el tamaño de la ISOsera de 1.6GB. Para los LiveCDs sera de 700MB.

- [Notas de la versión](#)
- [Más acerca de problemas conocidos o limitación en la instalación y uso](#)
- [Cuál elegir](#)
- [Volcar ISO en memoria USB](#)
- [¿Recién llegado? Aquí tiene una página wiki para usted.](#)

¿Quiere más retos?

Puede [ayudarnos](#) con Mageia 6.

Descargar Linux Mageia

Configurar Virtual-Box

Instalar Linux Mageia

Ajustes iniciales

Actualización del sistema

Elija entre las opciones presentadas

Mageia se proporciona como archivos de imagen ISO que tienen que grabarse en un disco CD o DVD. Todas las ISOs pueden iniciar también desde una unidad USB.

Para **volcar** una instalación ISO Mageia en una memoria USB, puede probar una de estas herramientas:

- Para Linux, IsoDumper, disponible en el repo. O cualquier herramienta basada en dd. **Unetbootin no está soportado.**
- Para Windows favor eche un vistazo en nuestra [wiki](#) para sus opciones.

Si usted tiene **UEFI**, un procedimiento está disponible en la [wiki](#).



LiveCDs y LiveDVDs



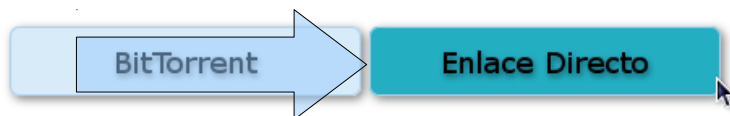
Escritorio



Arquitectura Soportada



Descargar



Enlace Directo

Vas a ser redirigido a un espejo HTTP o FTP.

- [Notas de la versión](#)
- [Más acerca de problemas conocidos o limitación en la instalación y uso](#)
- [Cuál elegir](#)
- [Volcar ISO en memoria USB](#)
- [¿Recién llegado? Aquí tiene una página wiki para usted.](#)
- [Ayúdenos con Mageia 5](#)

¿Actualizar desde Mageia 4 (4.1)?

- **No use** LiveCDs
- vea la [guía de actualización \(es\)](#)

¿Buscando Mageia 4?

Está [aquí](#). **Pero recuerde que dejó de estar soportada.**

¿Quiere más retos?

Puede ayudarnos con [Mageia 6](#).

Descargar Linux Mageia

Configurar Virtual-Box

Instalar Linux Mageia

Ajustes iniciales

Actualización del sistema

Tome atenta nota de las huellas digitales

Descargue Mageia 5 LiveDVD GNOME 64bit DVD

La descarga de *Mageia 5 LiveDVD GNOME 64bit DVD* debería comenzar dentro de unos pocos segundos (el tamaño de la descarga es de alrededor de 1.5 GB). Si la descarga no comienza, [haga click aquí](#).

El servidor es

Cuando se co

```
$ md5sum 1  
2e6ba972f
```

```
$ sha1sum  
5d560fdfa
```

Si las sumas

Su dirección

```
$ md5sum Mageia-5-LiveDVD-GNOME-x86_64-DVD.iso  
2e6ba972f842ee11156de6500ace3249
```

```
$ sha1sum Mageia-5-LiveDVD-GNOME-x86_64-DVD.iso  
5d560fdfa6f16cf310c1705e5470a4f391d8e1cb
```

La realización y la distribución mundial de Mageia es posible gracias a [las personas y organizaciones que proveen servidores espejos de nuestro software](#) y que donan dinero, hardware, hospedaje y más.

¿Quiere ayudar? [¡Únase nos!](#)

Follow [@mageia_org](#)

Descargar Linux Mageia

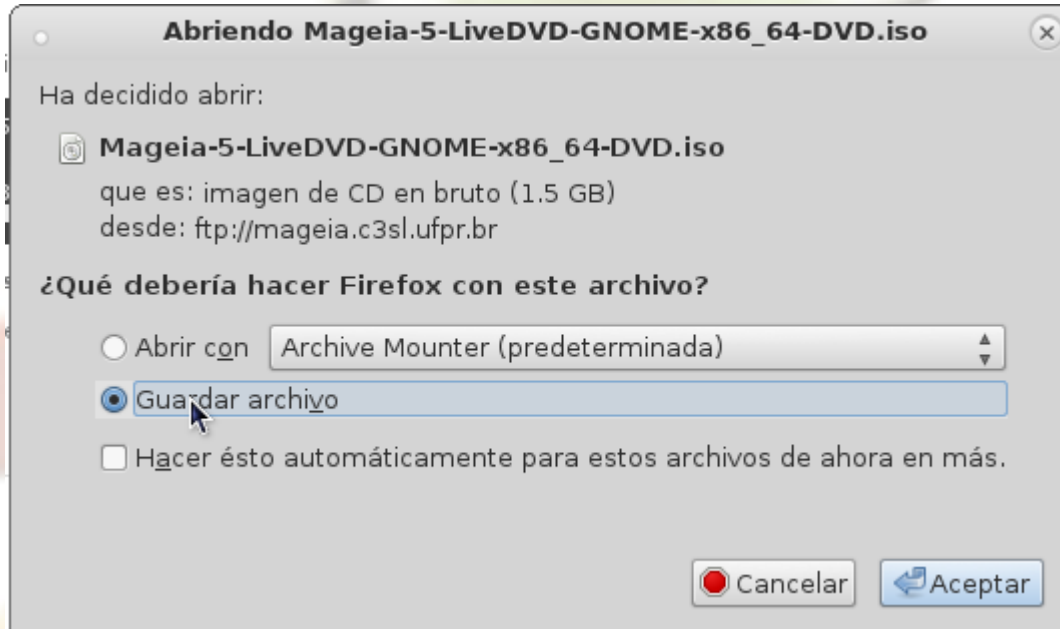
Configurar Virtual-Box

Instalar Linux Mageia

Ajustes iniciales

Actualización del sistema

Descargarlo por medio del navegador



Descargar Linux Mageia

Configurar Virtual-Box

Instalar Linux Mageia

Ajustes iniciales

Actualización del sistema

Como la descarga es un proceso largo está expuesto al riesgo de que se interrumpa en la mitad y se pierda el tiempo.

Tendrá que volver a empezar cada vez que se interrumpa el proceso de descarga.

Obtenga el URL del .iso con botón derecho

Descargue *Mageia 5 LiveDVD GNOME 64bit DVD*

La descarga de *Mageia 5 LiveDVD GNOME 64bit DVD* debería comenzar dentro de unos pocos segundos (el tamaño de la descarga es de alrededor de 1.5 GB). Si la descarga no comienza, [haga click aquí](#)

El servidor espejo de descargas mageia.c3sl.ufpr.br está ubicado en ?, B... otros servidores espejos.

Cuando se complete la descarga, es conveniente comprobar que las sumas

```
$ md5sum Mageia-5-LiveDVD-GNOME-x86_64-DVD.iso  
2e6ba972f842ee11156de6500ace3249
```

```
$ sha1sum Mageia-5-LiveDVD-GNOME-x86_64-DVD.iso  
5d560fdfa6f16cf310c1705e5470a4f391d8e1cb
```

Si las sumas checksums no coinciden, **NO use esta ISO**. Compruébelas

Su dirección IP es 190.146.247.164 y pareciera ser que usted está en C

- Abrir enlace en nueva pestaña
- Abrir enlace en nueva ventana
- Abrir enlace en nueva ventana privada
- Marcar este enlace
- Guardar enlace como...
- Copiar dirección del enlace**
- Buscar "haga click aquí" en Google
- Inspeccionar elemento
- LastPass
- LastPass - Rellenar Formularios
- Video DownloadHelper

mundial de Mageia es posible gracias a las personas y organizaciones que proveen servidores espejos de nuestro software y que donan dinero, hardware, hospedaje y más.

¿Quiere ayudar? ¡Únase!

Follow @mageia_org

Descargar Linux Mageia

Configurar Virtual-Box

Instalar Linux Mageia

Ajustes iniciales

Actualización del sistema

Descargar imagen

Descargar Linux
Mageia

Configurar Virtual-
Box

```
[gramo@tarfull Mageia]$ ncftpget ftp://mageia.c3sl.ufpr.br/mageia/iso/5/Mageia-5-LiveDVD-GNOME-x86_64-DVD/Mageia-5-LiveDVD-GNOME-x86_64-DVD.iso  
[gramo@tarfull Mageia]$  
[gramo@tarfull Mageia]$ ncftpbatch -d
```

Actualización del
sistema

Desde Linux se descarga con estas instrucciones (cambiando los números de la versión y las fechas)

Descargar imagen y comprobarla

```
$ md5sum Mageia-5-LiveDVD-GNOME-x86_64-DVD.iso  
2e6ba972f842ee11156de6500ace3249
```

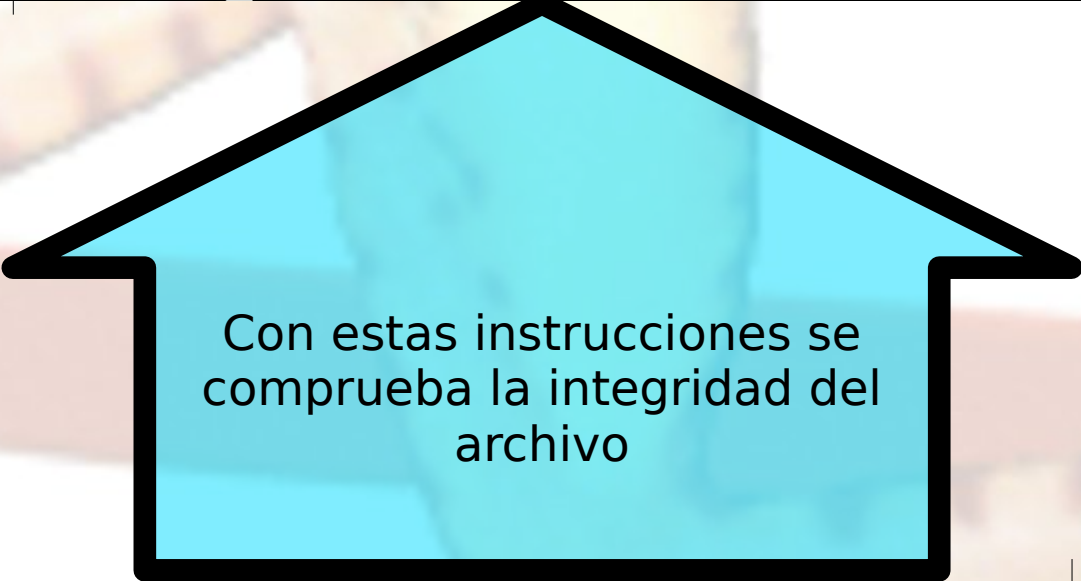
```
$ sha1sum Mageia-5-LiveDVD-GNOME-x86_64-DVD.iso  
5d560fdfa6f16cf310c1705e5470a4f391d8e1cb
```

**Descargar Linux
Mageia**

Configurar Virtual-
Box

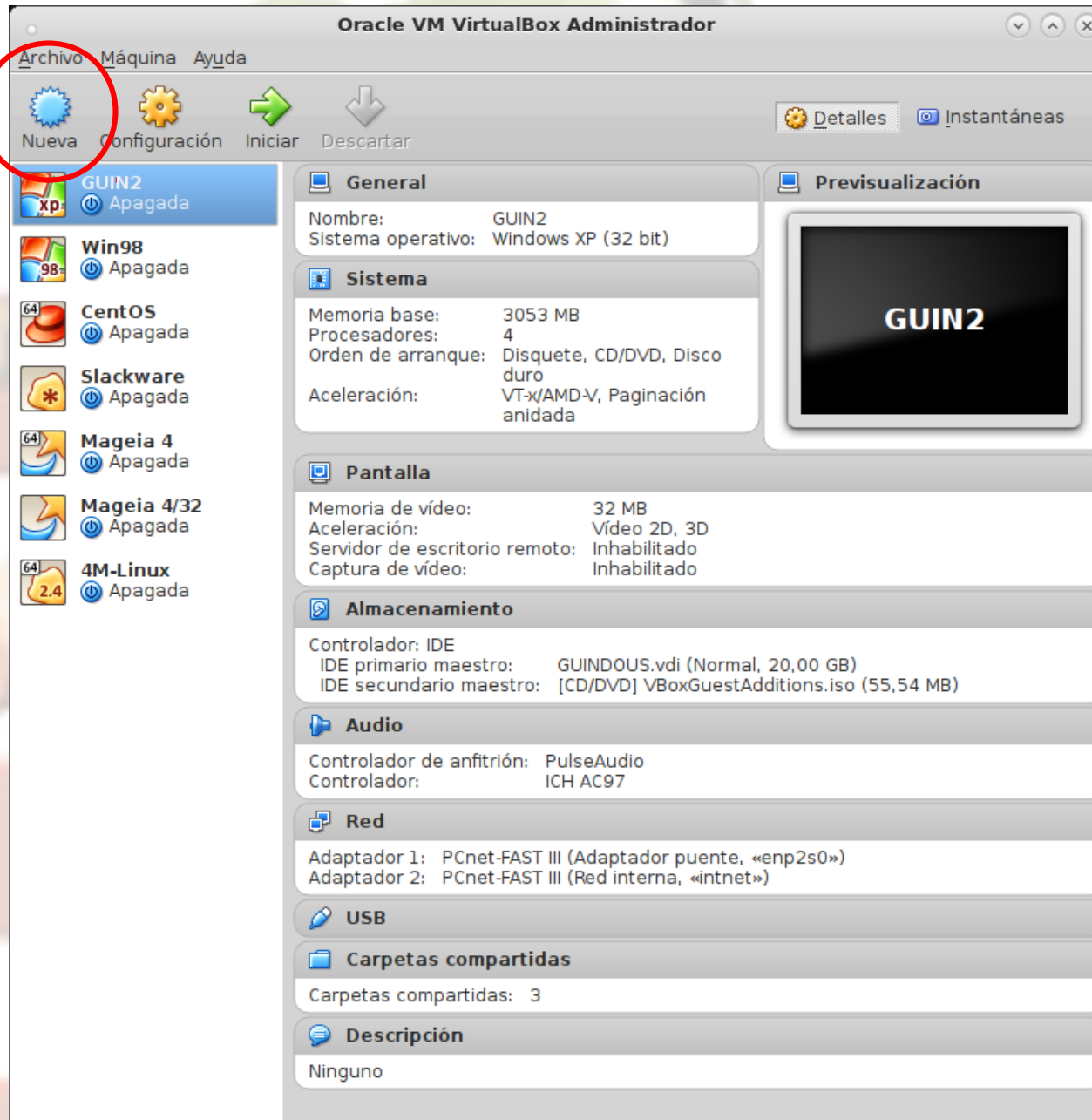
```
[gramo@tarfull Mageia]$ md5sum Mageia-5-LiveDVD-GNOME-x86_64-DVD.iso  
2e6ba972f842ee11156de6500ace3249 Mageia-5-LiveDVD-GNOME-x86_64-DVD.iso  
[gramo@tarfull Mageia]$ sha1sum Mageia-5-LiveDVD-GNOME-x86_64-DVD.iso  
5d560fdfa6f16cf310c1705e5470a4f391d8e1cb Mageia-5-LiveDVD-GNOME-x86_64-DVD.iso
```

Actualización del
sistema



Con estas instrucciones se
comprueba la integridad del
archivo

Configurar VirtualBox



Descargar Linux
Mageia

**Configurar
Virtual-Box**

Instalar Linux
Mageia

Ajustes iniciales

Actualización del
sistema


Nombre su nueva máquina virtual

Crear máquina virtual

Nombre y sistema operativo

Seleccione un nombre descriptivo para la nueva máquina virtual y el tipo de sistema operativo que tiene intención de instalar en ella. El nombre que seleccione será usado por VirtualBox para identificar esta máquina.

Nombre:

Tipo: 

Versión:

Ocultar descripción < Anterior **Siguiente >** Cancelar

Descargar Linux
Mageia

**Configurar
Virtual-Box**

Instalar Linux
Mageia

Ajustes iniciales

Actualización del
sistema

Asigne RAM



Descargar Linux
Mageia

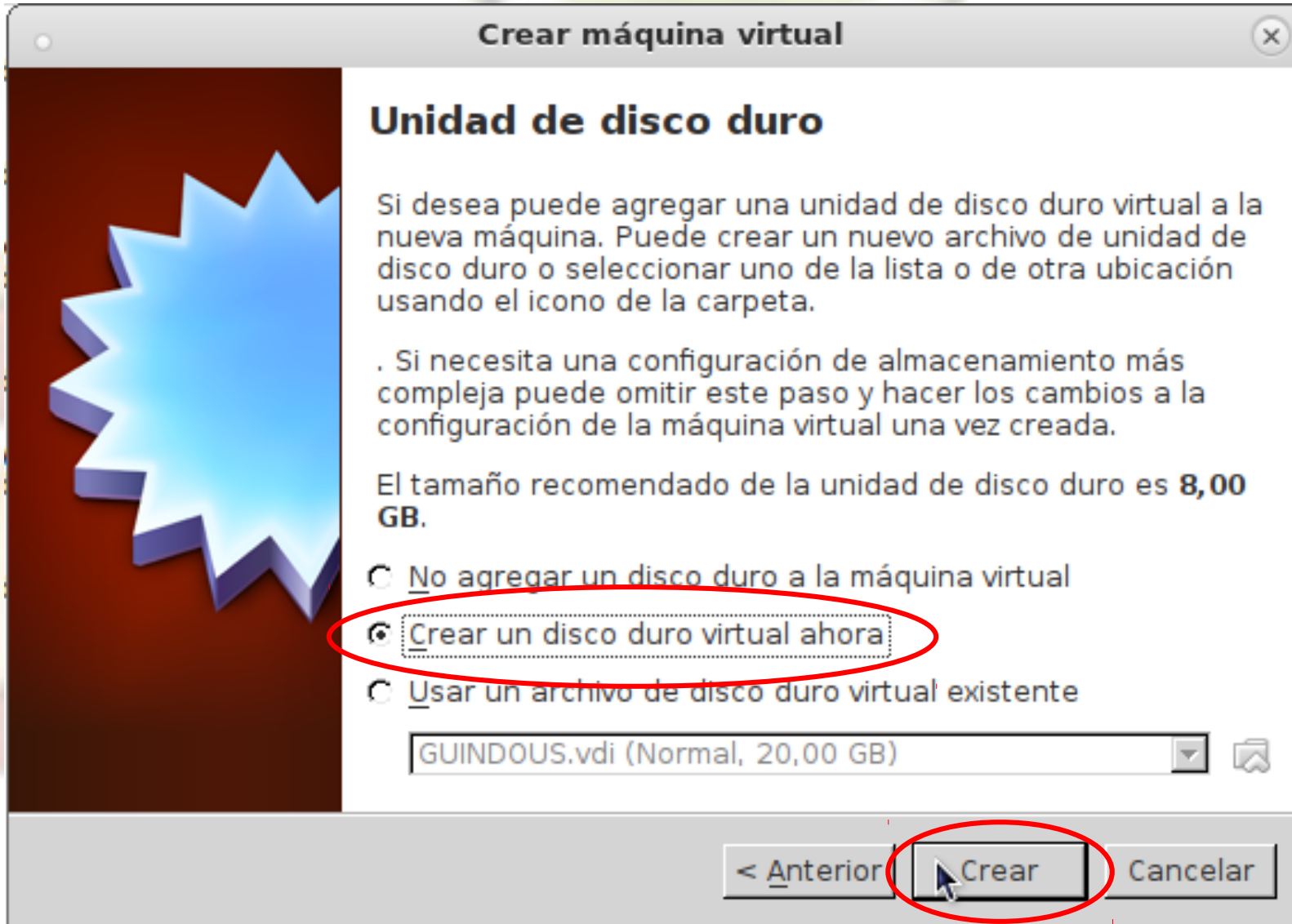
**Configurar
Virtual-Box**

Instalar Linux
Mageia

Ajustes iniciales

Actualización del
sistema

Cree el disco virtual



Descargar Linux
Mageia

**Configurar
Virtual-Box**

Instalar Linux
Mageia

Ajustes iniciales

Actualización del
sistema

Elija el formato para el disco



Descargar Linux
Mageia

**Configurar
Virtual-Box**

Instalar Linux
Mageia

Ajustes iniciales

Actualización del
sistema

Elija el tipo de disco



Descargar Linux Mageia

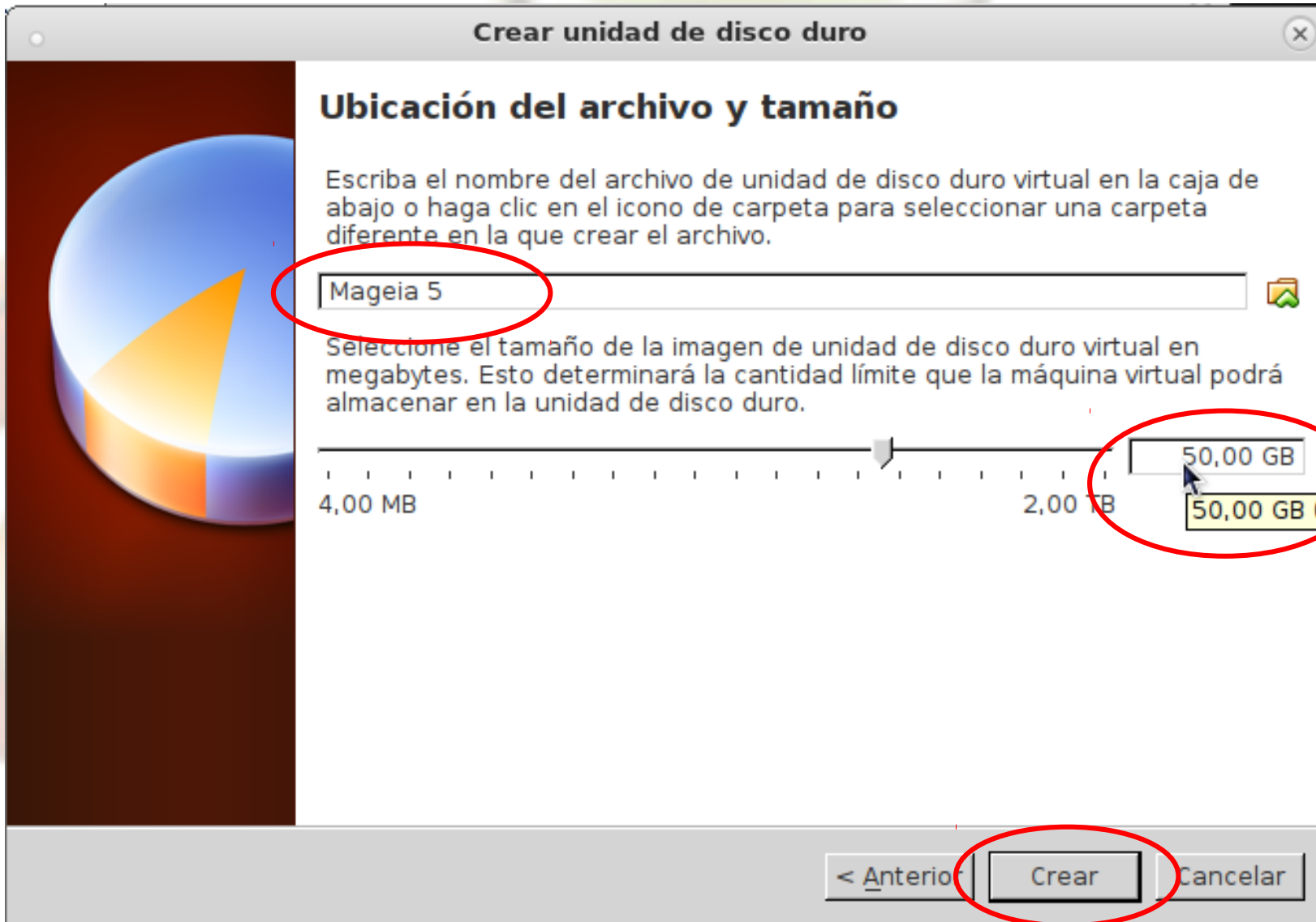
Configurar Virtual-Box

Instalar Linux Mageia

Ajustes iniciales

Actualización del sistema

Nombre el disco y asigne el tamaño



Descargar Linux
Mageia

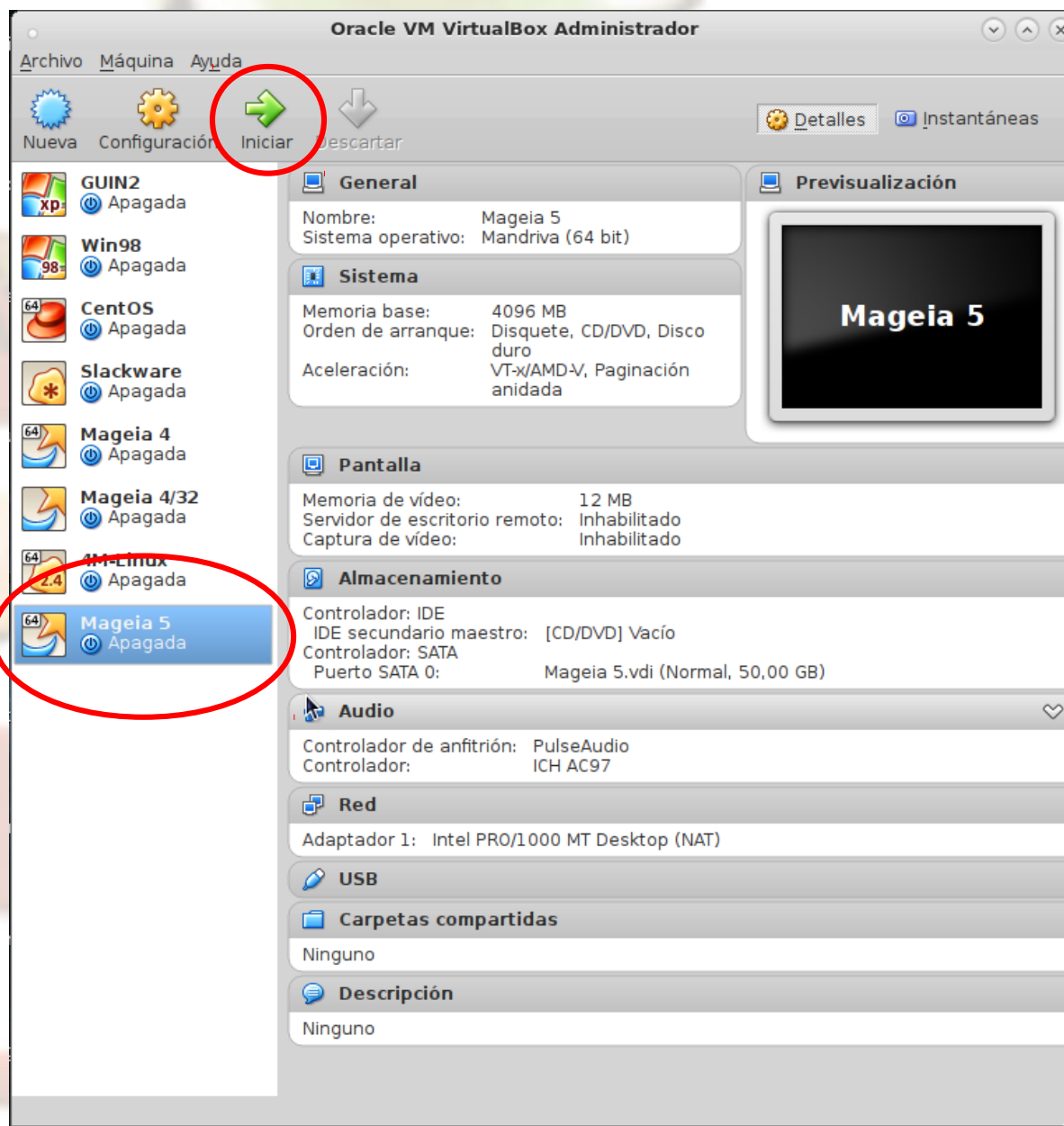
**Configurar
Virtual-Box**

Instalar Linux
Mageia

Ajustes iniciales

Actualización del
sistema

Ya existe la máquina virtual... ¡iniciéla



Descargar Linux
Mageia

**Configurar
Virtual-Box**

Instalar Linux
Mageia

Ajustes iniciales

Actualización del
sistema

Elija el .iso de mandriva antes de iniciar



Descargar Linux
Mageia

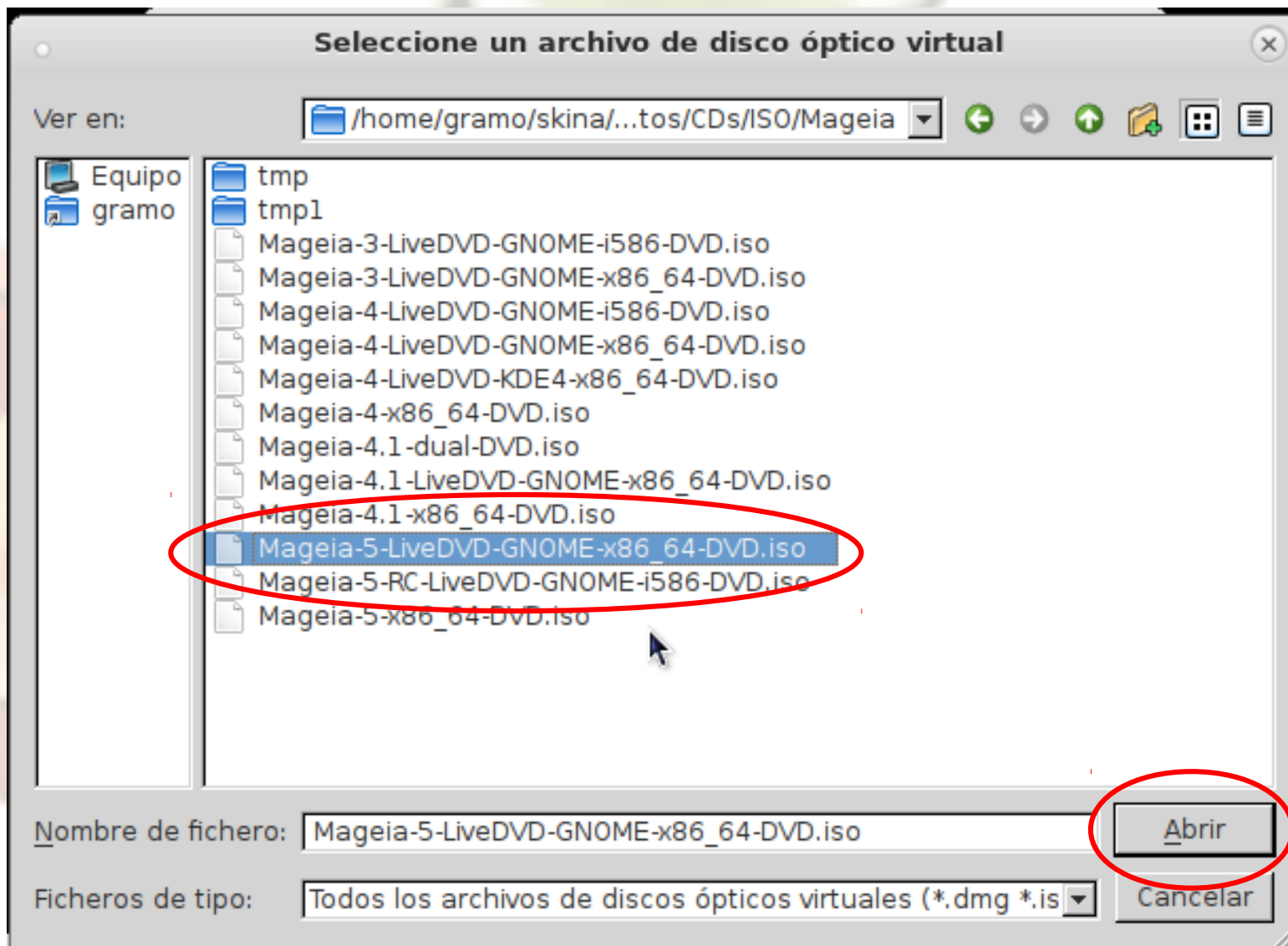
**Configurar
Virtual-Box**

Instalar Linux
Mageia

Ajustes iniciales

Actualización del
sistema

Elija el .iso de mandriva antes de iniciar



Descargar Linux Mageia

Configurar Virtual-Box

Instalar Linux Mageia

Ajustes iniciales

Actualización del sistema

Con el .iso correcto puede iniciar la máquina



Descargar Linux
Mageia

**Configurar
Virtual-Box**

Instalar Linux
Mageia

Ajustes iniciales

Actualización del
sistema

Iniciar el equipo usando el .iso descargado



Descargar Linux
Mageia

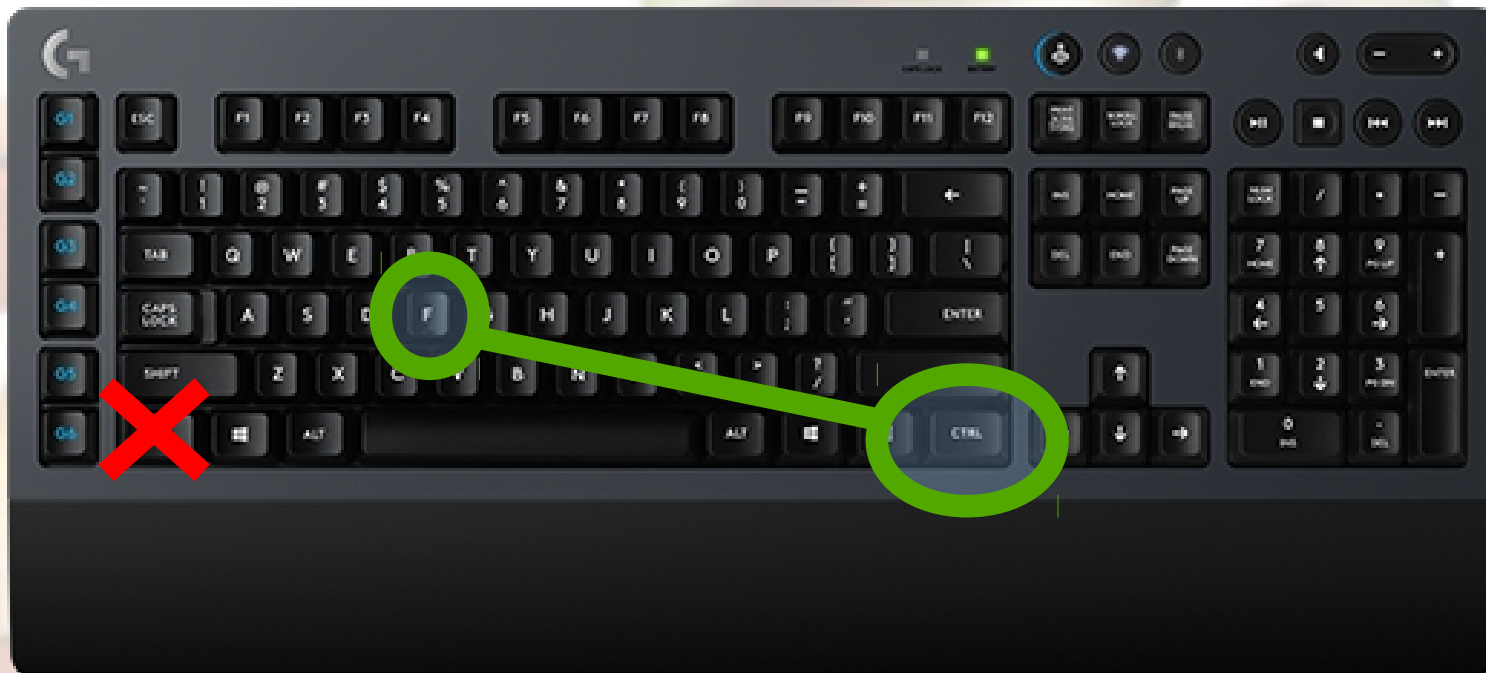
Configurar Virtual-
Box

**Instalar Linux
Mageia**

Ajustes iniciales

Actualización del
sistema

Cambie a pantalla completa para facilidad



[CTRL]+[F]

([CTRL] del lado derecho)

Volver a presionar la misma combinación para salir de pantalla completa

Inicio de la máquina



Descargar Linux
Mageia

Configurar Virtual-
Box

**Instalar Linux
Mageia**

Ajustes iniciales

Actualización del
sistema

¡Lo que está pasando realmente!

ESC

```
Máquina Ver Dispositivos Ayuda
Starting Apply Kernel Variables...
[ OK ] Started udev Coldplug all Devices.
Starting udev Wait for Complete Device Initialization...
[ OK ] Mounted Debug File System.
[ OK ] Mounted POSIX Message Queue File System.
[ OK ] Mounted Huge Pages File System.
[ OK ] Mounted Temporary Directory.
[ OK ] Started Remount Root and Kernel File Systems.
[ OK ] Started Apply Kernel Variables.
Starting Configure read-only root support...
Starting Rebuild Dynamic Linker Cache...
Starting Create System Users...
Starting Rebuild Hardware Database...
[ OK ] Mounted RPC Pipe File System.
[ OK ] Started Journal Service.
Starting Trigger Flushing of Journal to Persistent Storage...
[ OK ] Started Create System Users.
Starting Create Static Device Nodes in /dev...
[ OK ] Started Trigger Flushing of Journal to Persistent Storage.
[ OK ] Started Create Static Device Nodes in /dev.
[ OK ] Reached target Local File Systems (Pre).
[ OK ] Started Load legacy module configuration.
[ OK ] Started Rebuild Hardware Database.
Starting udev Kernel Device Manager...
[ OK ] Started Setup Virtual Console.
Starting Show Plymouth Boot Screen...
[ OK ] Started Configure read-only root support.
Starting Load/Save Random Seed...
Starting Wait for storage scan...
[ OK ] Started Wait for storage scan.
Starting Initialize storage subsystems (RAID, LVM, etc.)...
[ OK ] Started Load/Save Random Seed.
[ OK ] Started Show Plymouth Boot Screen.
[ OK ] Reached target Paths.
[ 10.489229] piix4_smbus 0000:00:07.0: SMBus base address uninitialized - upgrade BIOS or use force_addr=0xaddr
```

Descargar Linux
Mageia

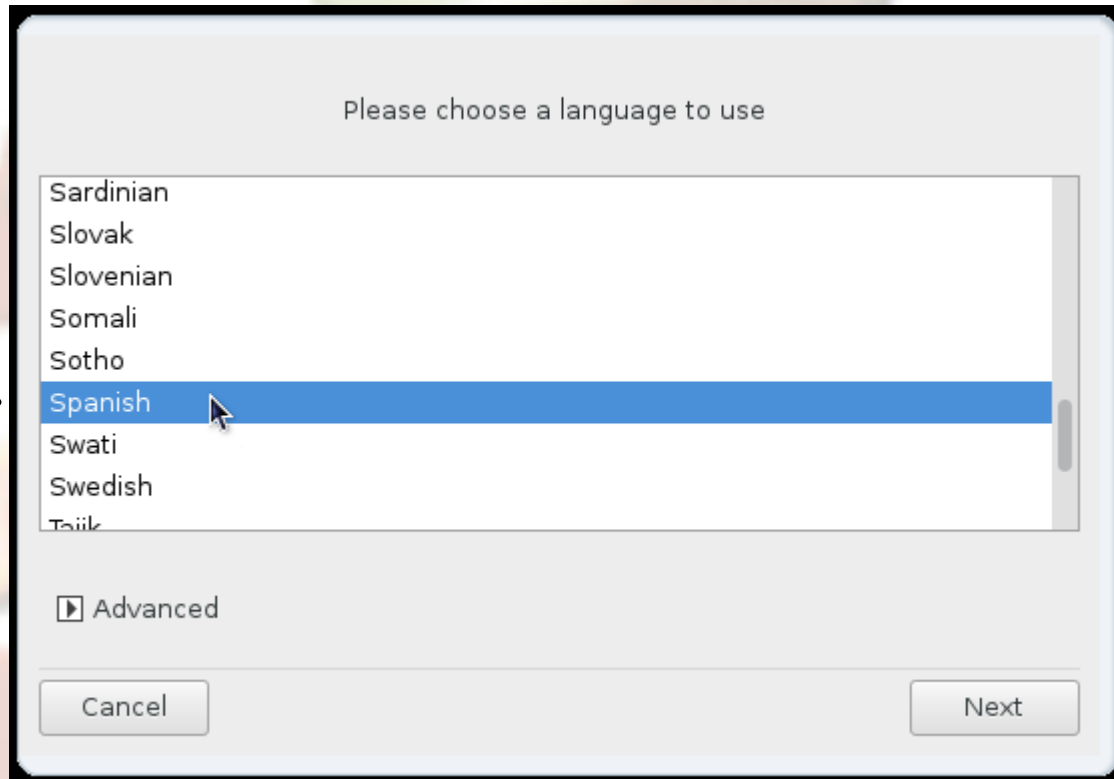
Configurar Virtual-
Box

**Instalar Linux
Mageia**

Ajustes iniciales

Actualización del
sistema

Indique el lenguaje preferido



Descargar Linux
Mageia

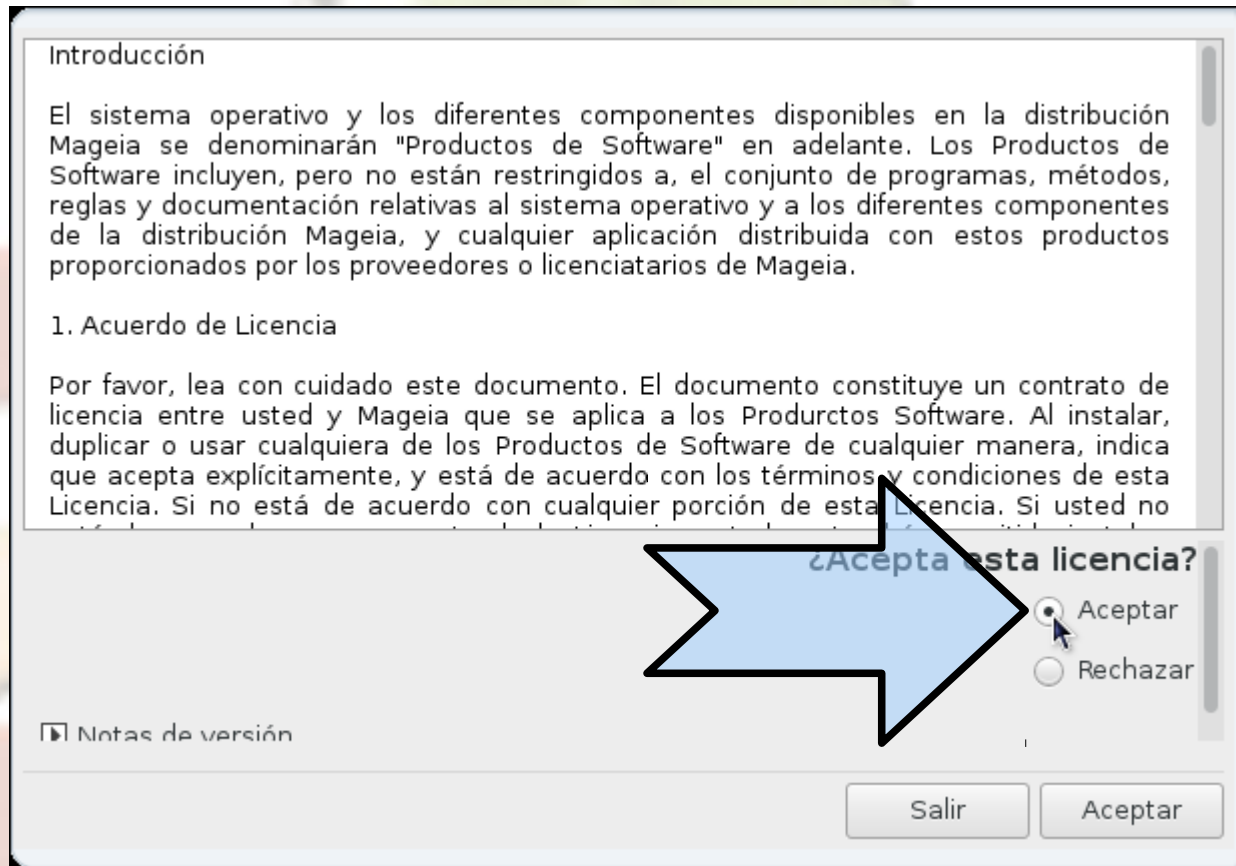
Configurar Virtual-
Box

**Instalar Linux
Mageia**

Ajustes iniciales

Actualización del
sistema

Acepte la licencia



Descargar Linux
Mageia

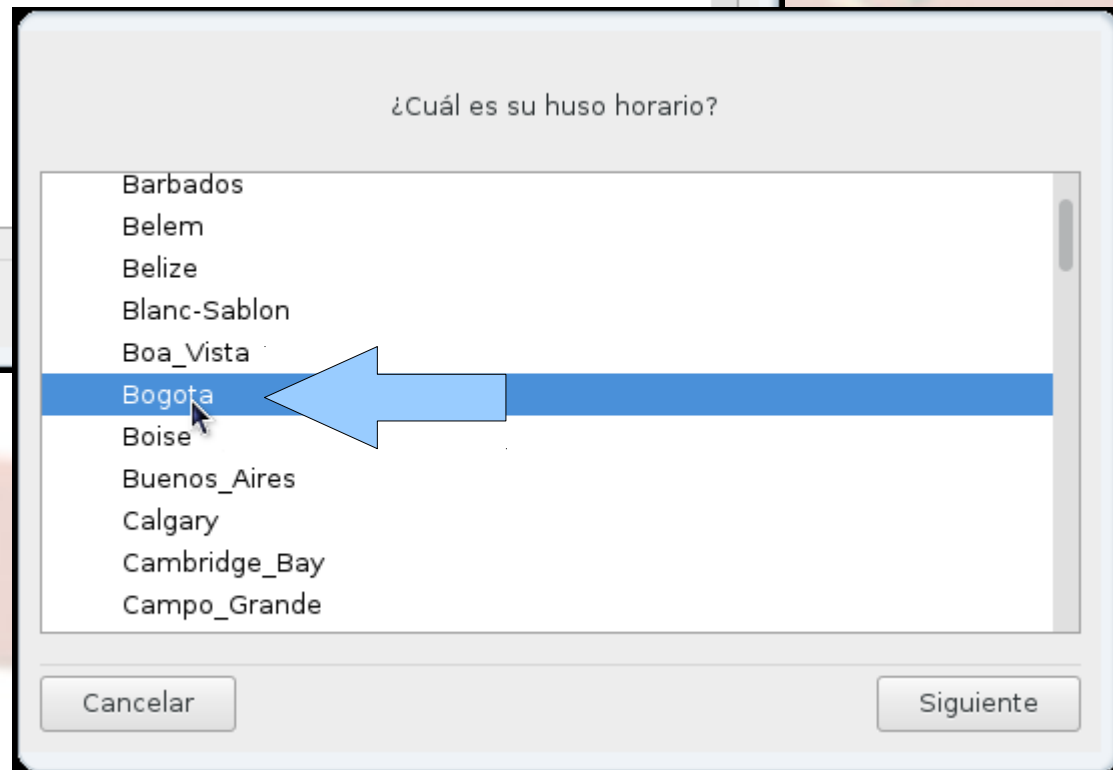
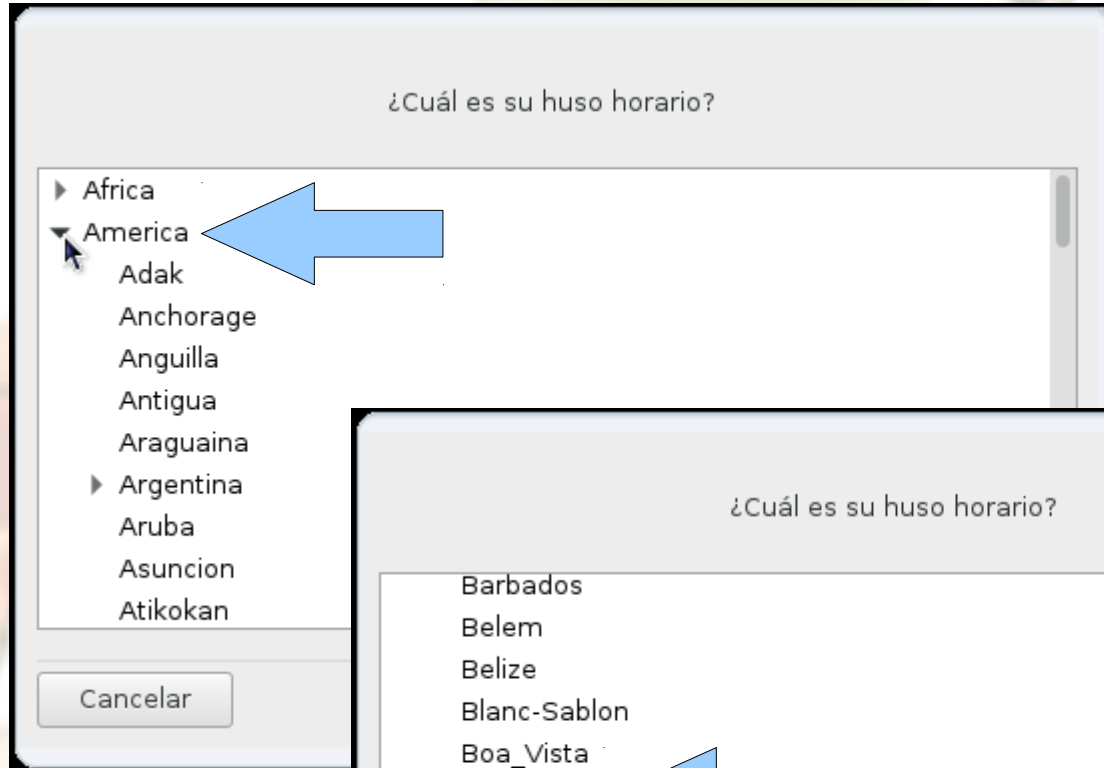
Configurar Virtual-
Box

**Instalar Linux
Mageia**

Ajustes iniciales

Actualización del
sistema

América → Bogotá



Descargar Linux
Mageia

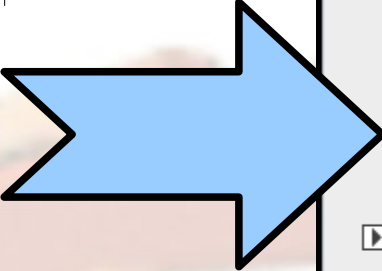
Configurar Virtual-
Box

**Instalar Linux
Mageia**

Ajustes iniciales

Actualización del
sistema

Indique la hora correcta



Configuración de la fecha, hora y huso horario

¿Cuál es la mejor hora?

23:22:09 (reloj interno puesto en hora local)

18:22:09 (reloj interno puesto en hora UTC)

Avanzado

Cancelar Siguiente

Descargar Linux
Mageia

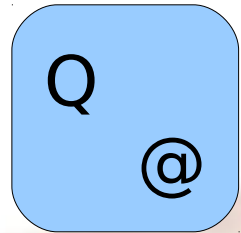
Configurar Virtual-
Box

**Instalar Linux
Mageia**

Ajustes iniciales

Actualización del
sistema

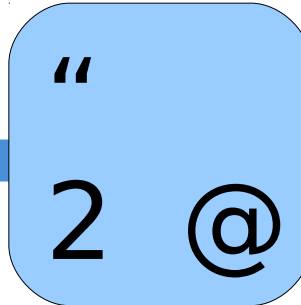
Elija el teclado



Latinoamericano

Por favor, seleccione la distribución de su teclado.

Dvorak (US)
Dzongkha/Tibetano
Eslovaco (QWERTY)
Eslovaco (QWERTZ)
Esloveno
Español
Estadounidense
Estadounidense (internacional)
Estonio
Feroés
Finlandés



Estadounidense
(internacional)

Siguiente

Descargar Linux
Mageia

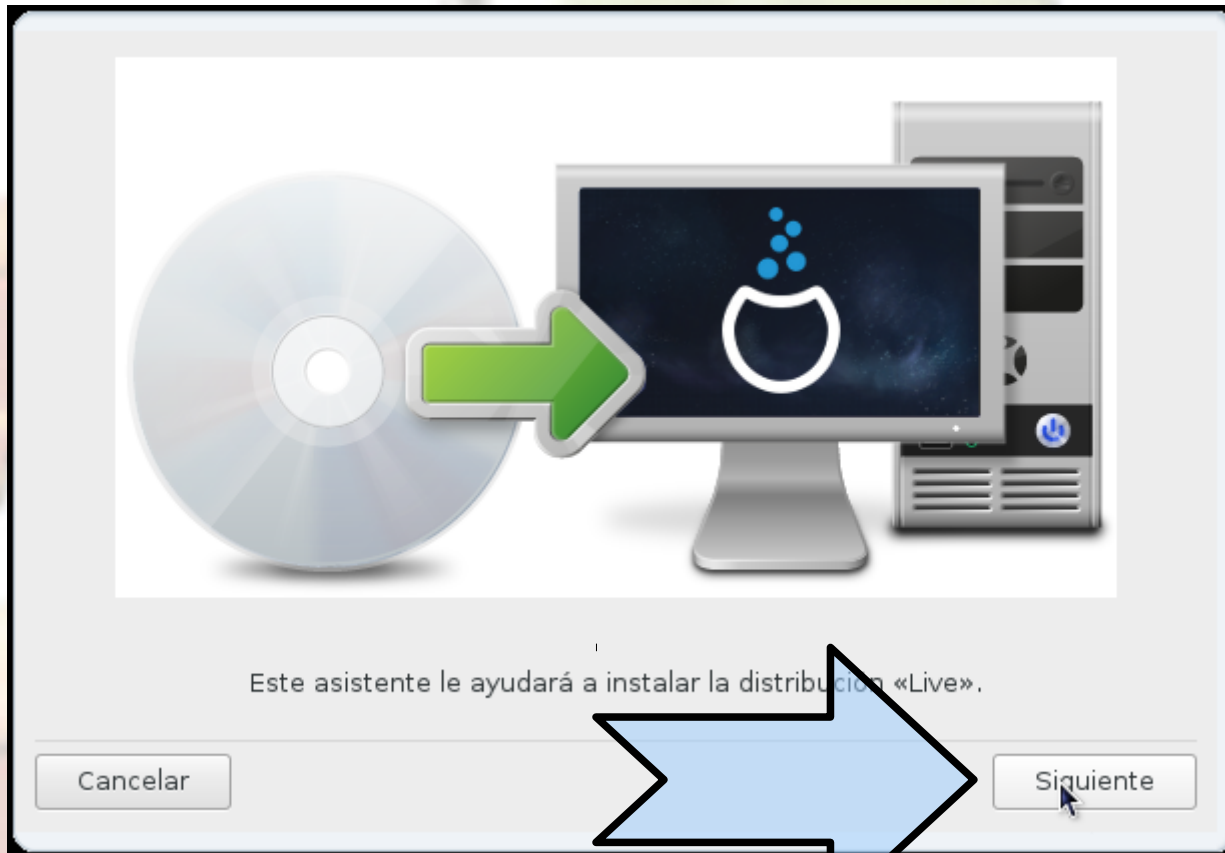
Configurar Virtual-
Box

**Instalar Linux
Mageia**

Ajustes iniciales

Actualización del
sistema

"Siguiente"



Descargar Linux
Mageia

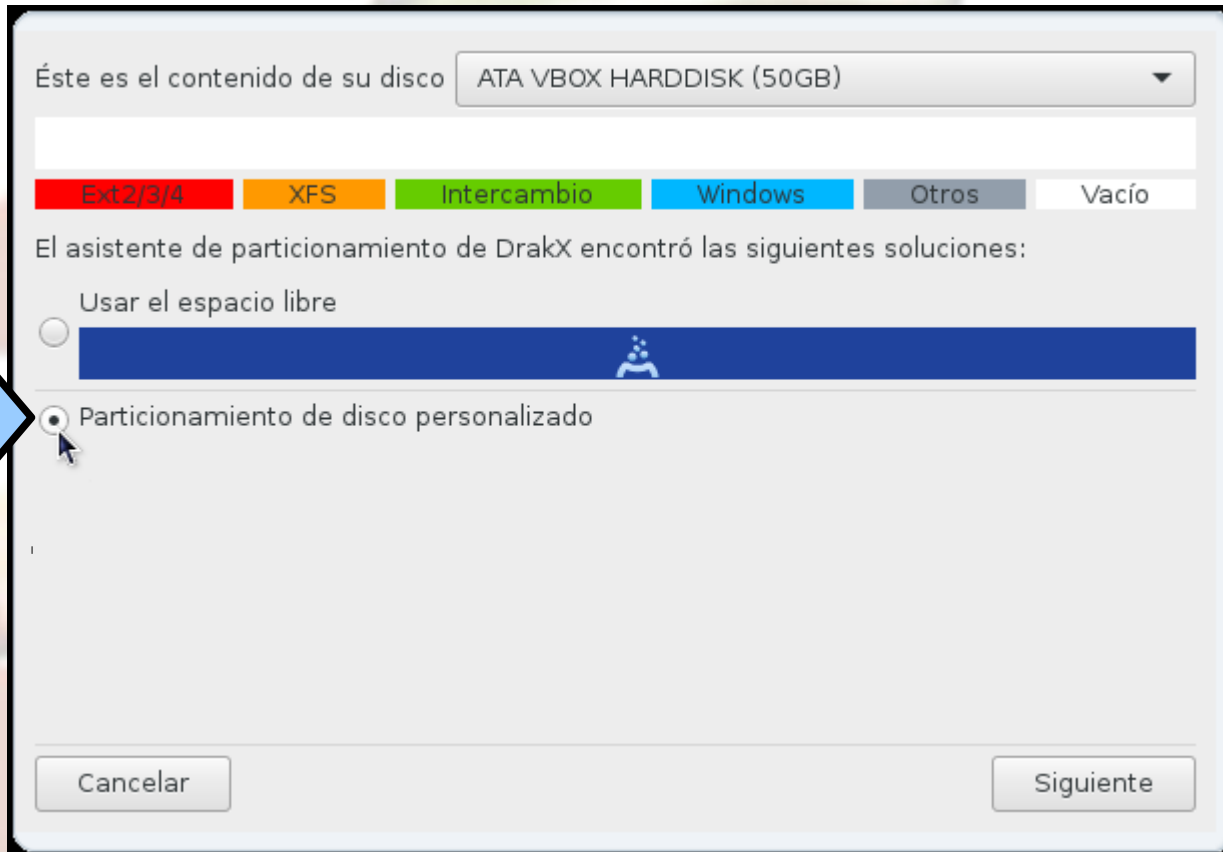
Configurar Virtual-
Box

**Instalar Linux
Mageia**

Ajustes iniciales

Actualización del
sistema

Particionamiento del disco duro



Descargar Linux
Mageia

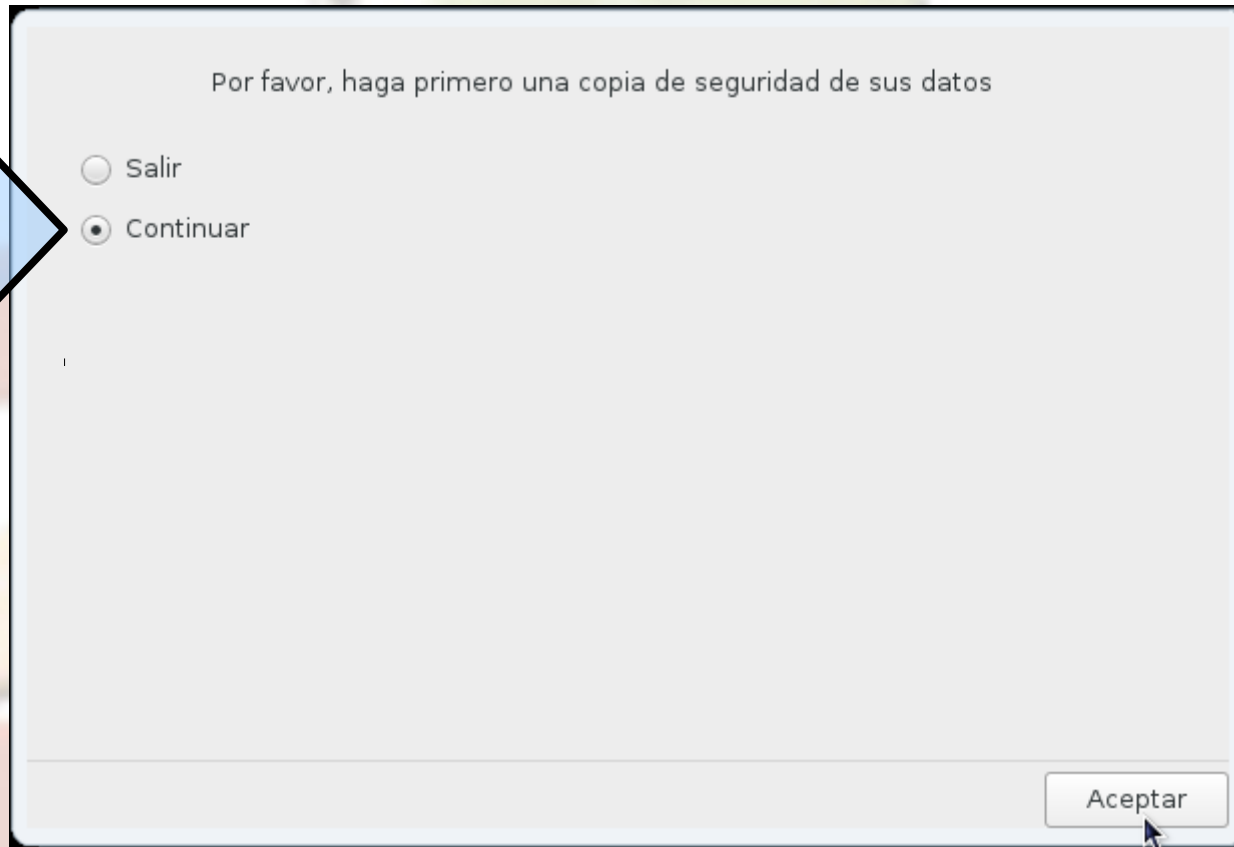
Configurar Virtual-
Box

**Instalar Linux
Mageia**

Ajustes iniciales

Actualización del
sistema

¡Advertencia!



Descargar Linux
Mageia

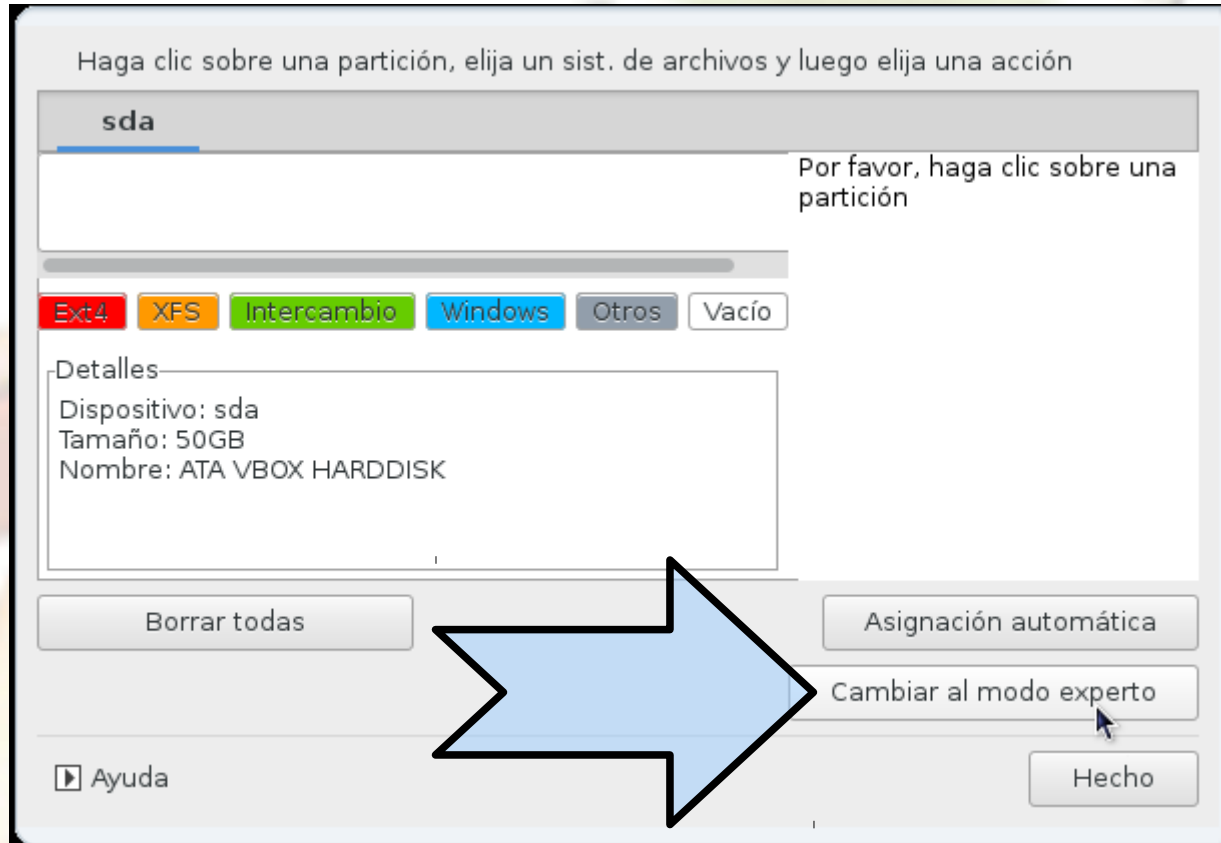
Configurar Virtual-
Box

**Instalar Linux
Mageia**

Ajustes iniciales

Actualización del
sistema

Modo experto



Descargar Linux
Mageia

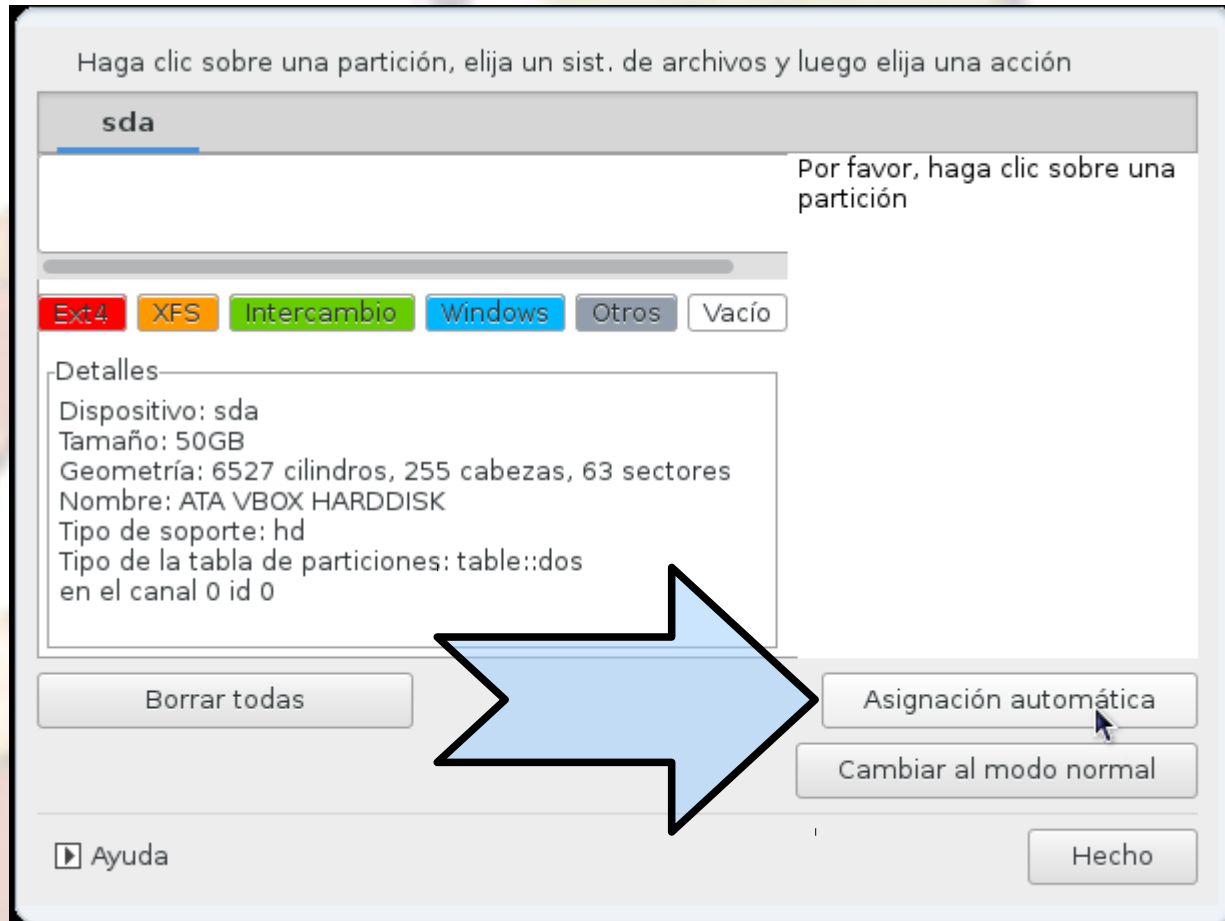
Configurar Virtual-
Box

**Instalar Linux
Mageia**

Ajustes iniciales

Actualización del
sistema

Asignación automática



Descargar Linux
Mageia

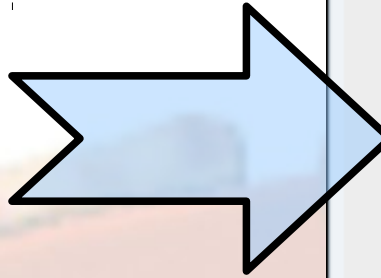
Configurar Virtual-
Box

**Instalar Linux
Mageia**

Ajustes iniciales

Actualización del
sistema

Particione para servidor



¿Qué tipo de particionamiento?

servidor

con /usr

simple

Aceptar

Descargar Linux
Mageia

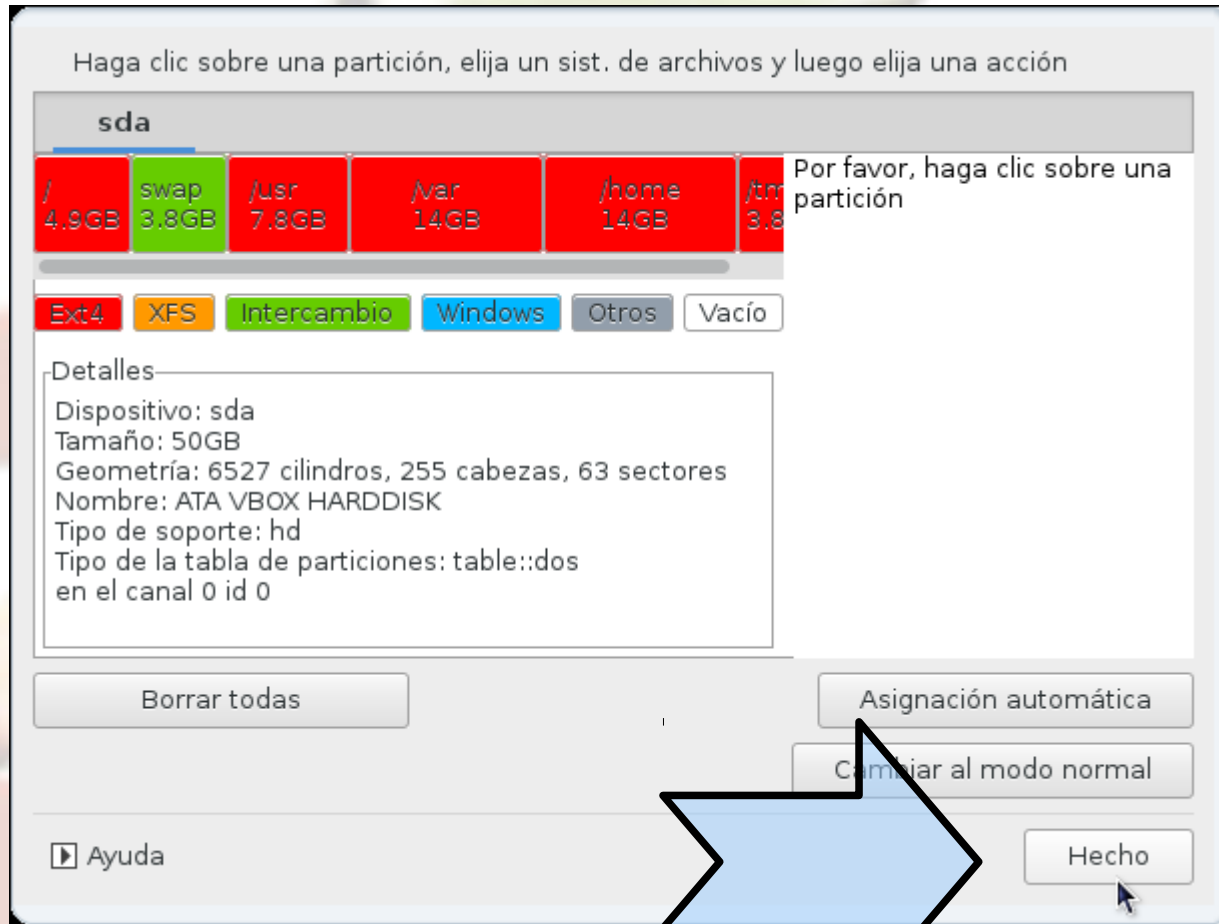
Configurar Virtual-
Box

**Instalar Linux
Mageia**

Ajustes iniciales

Actualización del
sistema

Listo, así quedó



Descargar Linux
Mageia

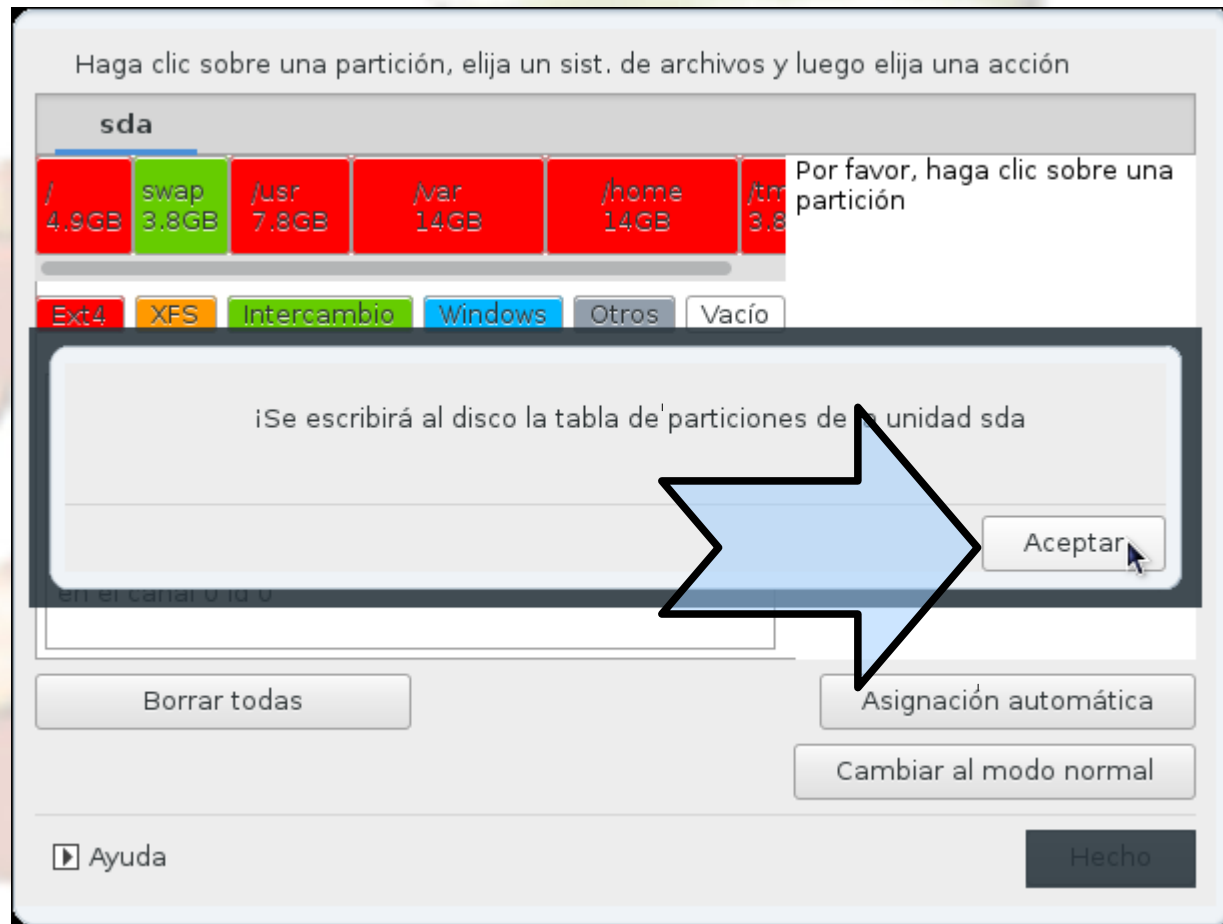
Configurar Virtual-
Box

**Instalar Linux
Mageia**

Ajustes iniciales

Actualización del
sistema

Listo, así quedó



Descargar Linux
Mageia

Configurar Virtual-
Box

**Instalar Linux
Mageia**

Ajustes iniciales

Actualización del
sistema

Listo, así quedó



Descargar Linux
Mageia

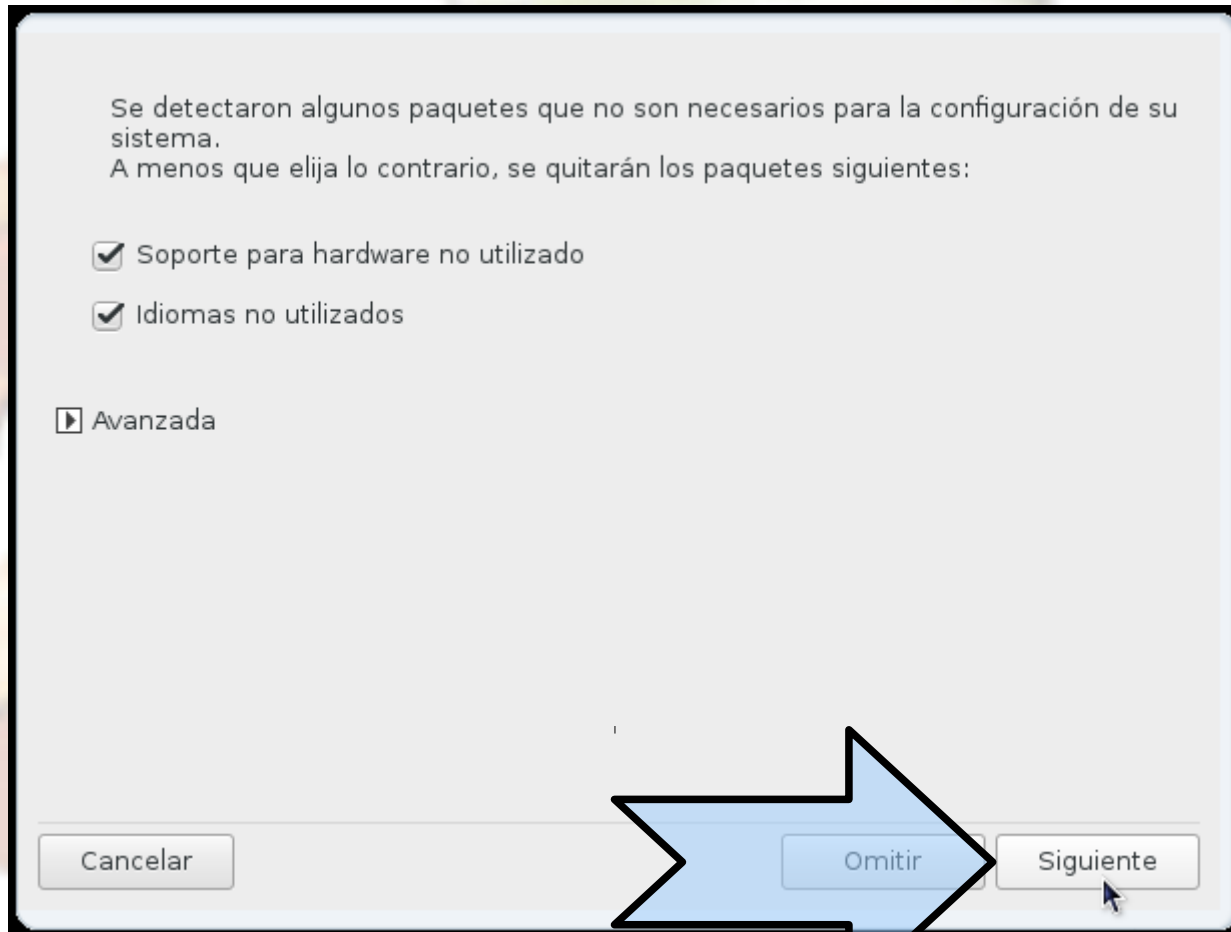
Configurar Virtual-
Box

**Instalar Linux
Mageia**

Ajustes iniciales

Actualización del
sistema

¡Sí!, Borre toda la basura



Descargar Linux
Mageia

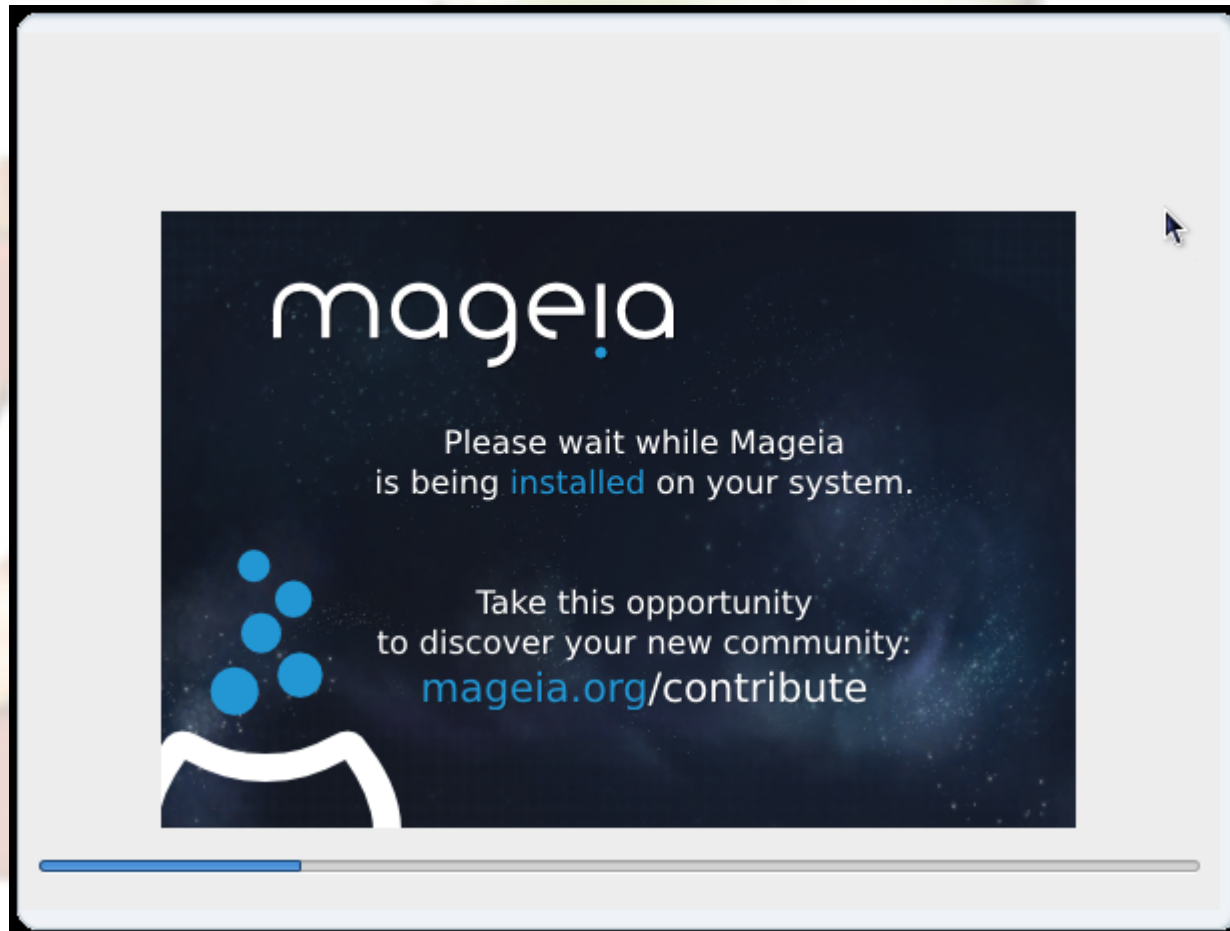
Configurar Virtual-
Box

**Instalar Linux
Mageia**

Ajustes iniciales

Actualización del
sistema

Dele un instante al proceso... 10 o 15 mins



Descargar Linux
Mageia

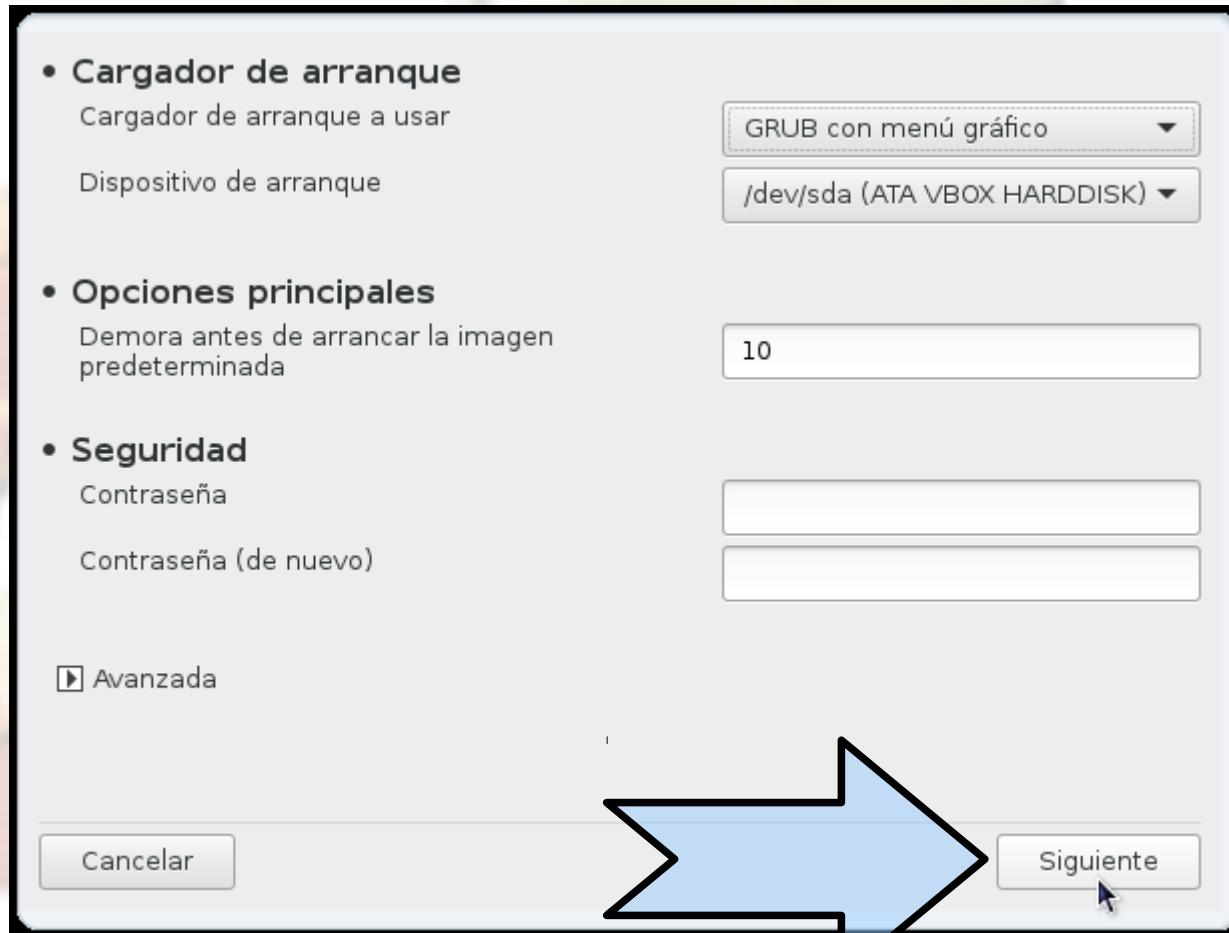
Configurar Virtual-
Box

**Instalar Linux
Mageia**

Ajustes iniciales

Actualización del
sistema

Lo que va a pasar cuando encienda



The screenshot shows a configuration window for a Linux installer. It is divided into several sections:

- Cargador de arranque**:
 - Cargador de arranque a usar: GRUB con menú gráfico
 - Dispositivo de arranque: /dev/sda (ATA VBOX HARDDISK)
- Opciones principales**:
 - Demora antes de arrancar la imagen predeterminada: 10
- Seguridad**:
 - Contraseña: [Empty field]
 - Contraseña (de nuevo): [Empty field]

At the bottom, there is a checkbox for "Avanzada" (Advanced) and two buttons: "Cancelar" (Cancel) and "Siguiente" (Next). A large blue arrow points to the "Siguiente" button.

Descargar Linux
Mageia

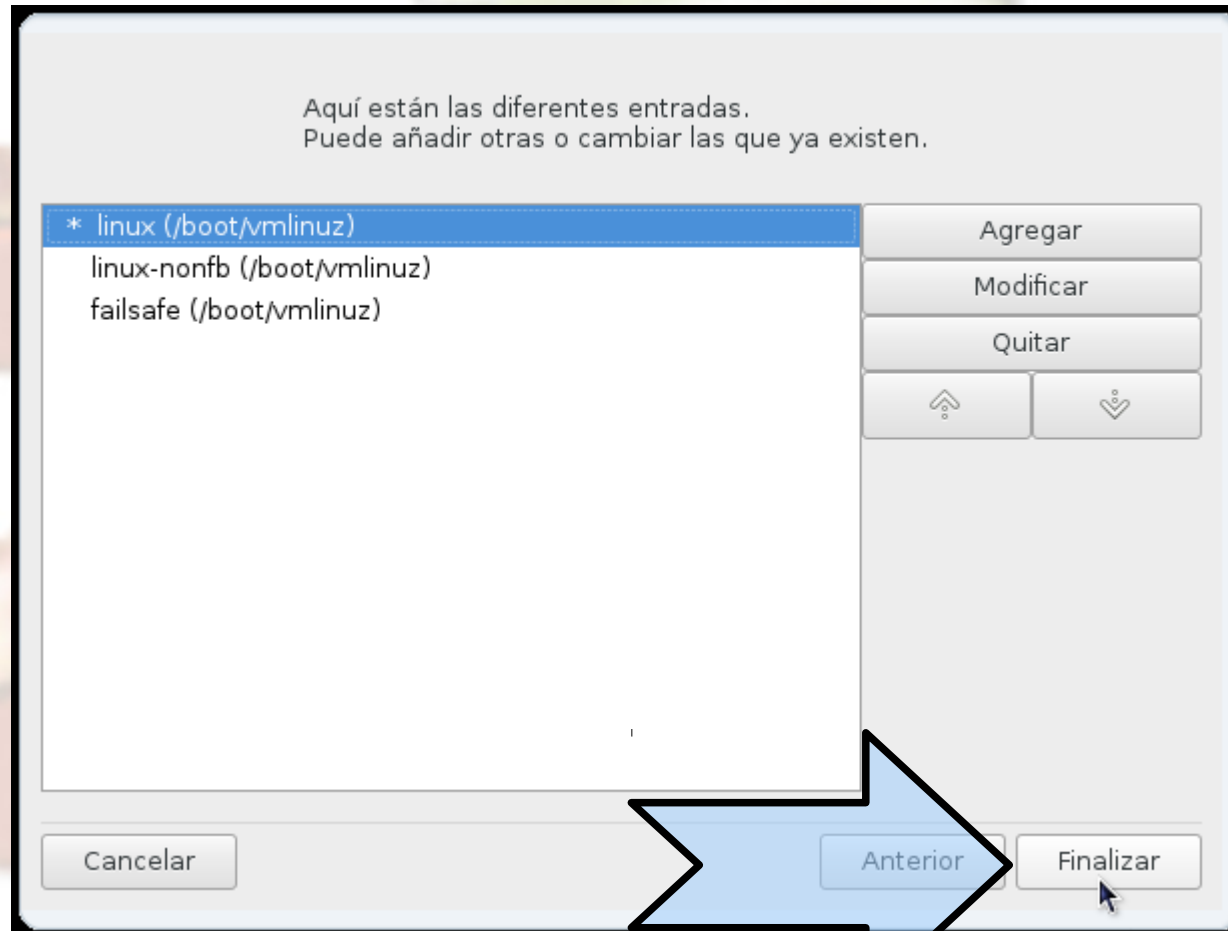
Configurar Virtual-
Box

**Instalar Linux
Mageia**

Ajustes iniciales

Actualización del
sistema

Los diferentes sistemas operativos presentes.



Descargar Linux
Mageia

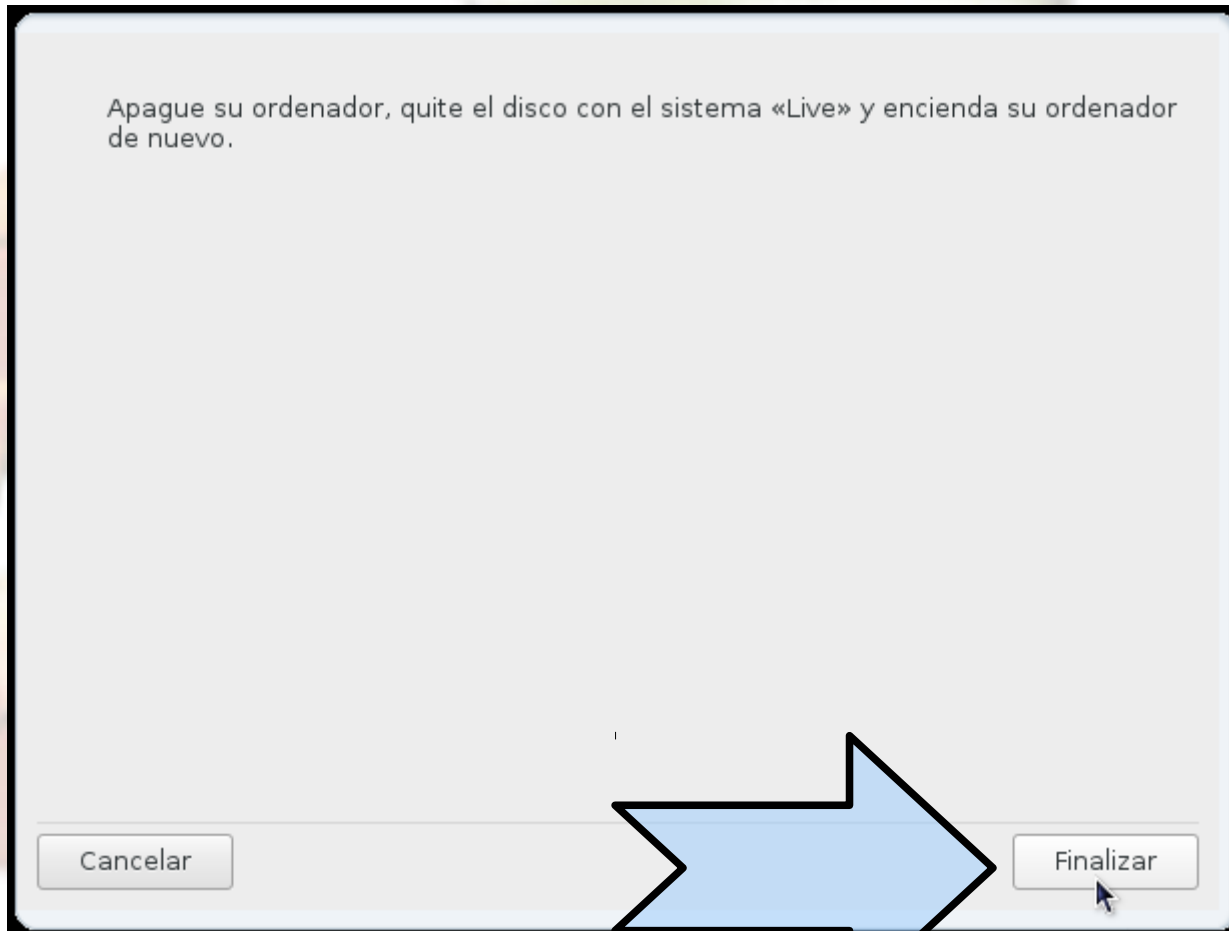
Configurar Virtual-
Box

**Instalar Linux
Mageia**

Ajustes iniciales

Actualización del
sistema

[APAGAR]



Descargar Linux
Mageia

Configurar Virtual-
Box

**Instalar Linux
Mageia**

Ajustes iniciales

Actualización del
sistema

Ya está instalado

- Hay que reiniciar el equipo sin CD
- Es la última vez que el equipo requiere ser apagado, a menos que:
 - Se quiera actualizar el kernel de Linux.
 - Se reemplace un componente de hardware.
 - Haya un corte en el fluido eléctrico.

Descargar Linux
Mageia

Configurar Virtual-
Box

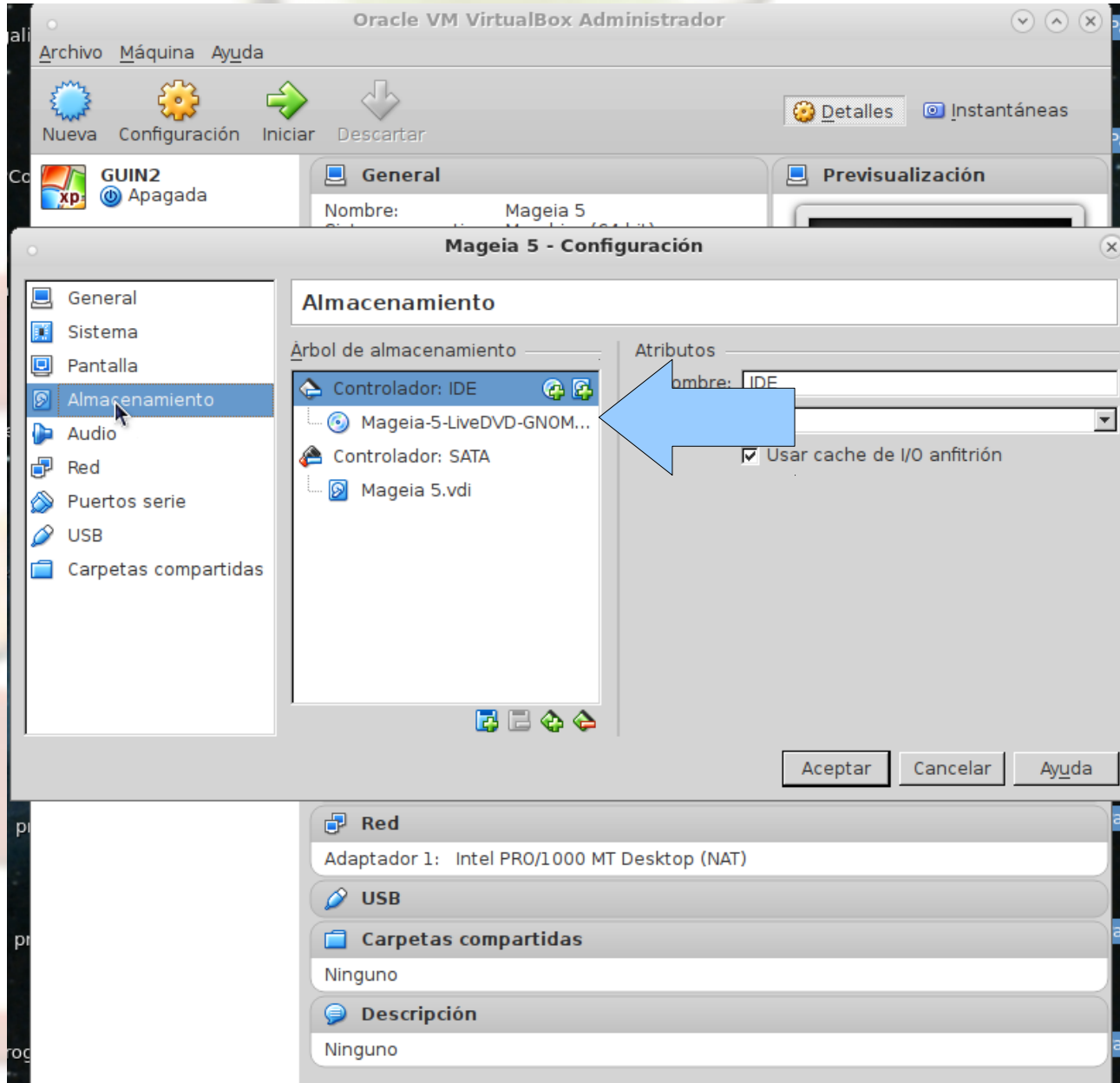
Instalar Linux
Mageia

Ajustes iniciales

Actualización del
sistema

Cuidado, hay que sacar el disco de la unidad

Importante para usuarios de VirtualBox



Descargar Linux
Mageia

Configurar Virtual-
Box

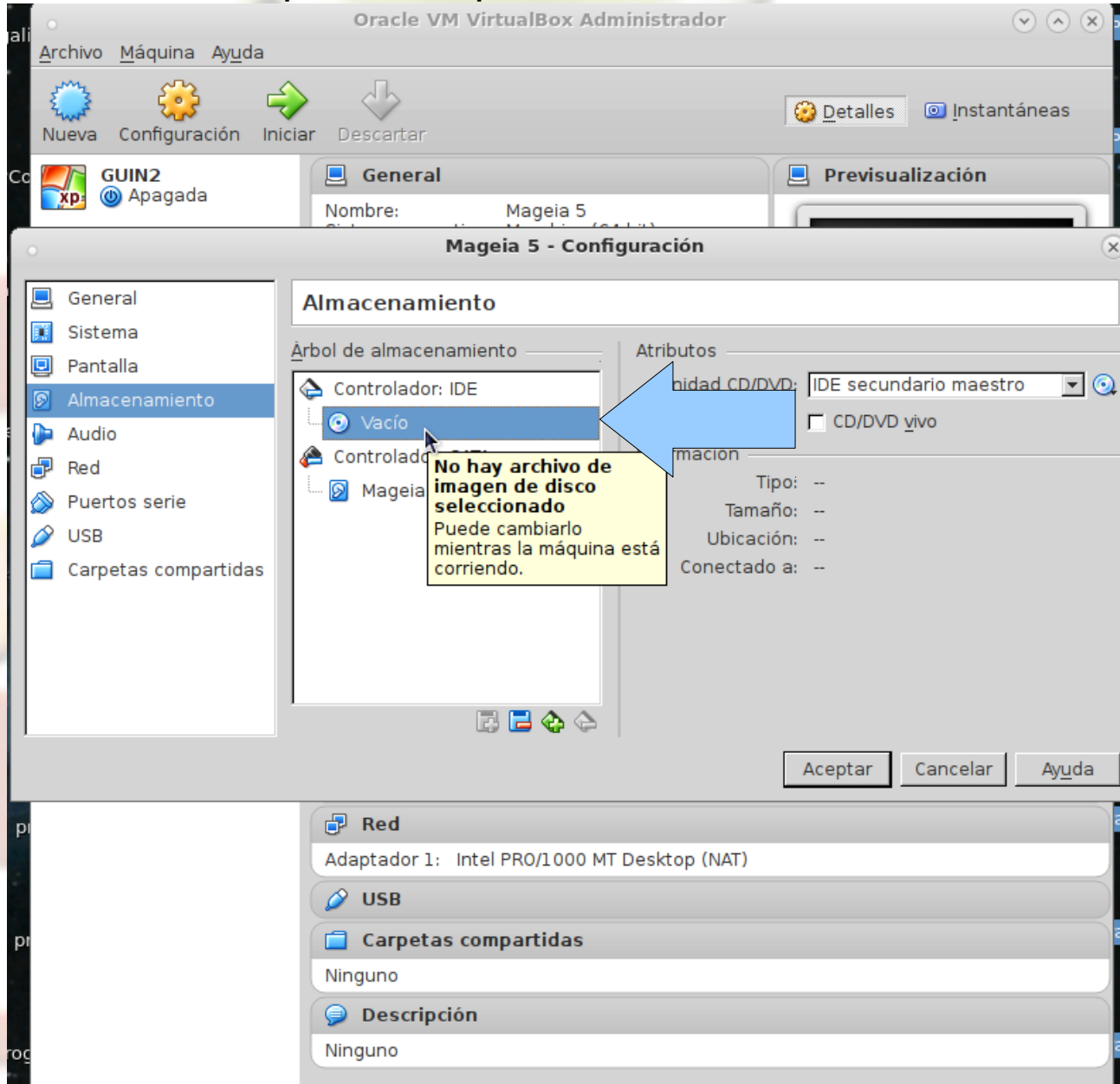
Instalar Linux
Mageia

Ajustes iniciales

Actualización del
sistema

ASI DEBE VERSE ANTES DE ARRANCAR

Importante para usuarios de VirtualBox



Descargar Linux Mageia

Configurar Virtual-Box

Instalar Linux Mageia

Ajustes iniciales

Actualización del sistema

ASI DEBE VERSE AL ARRANCAR



Descargar Linux
Mageia

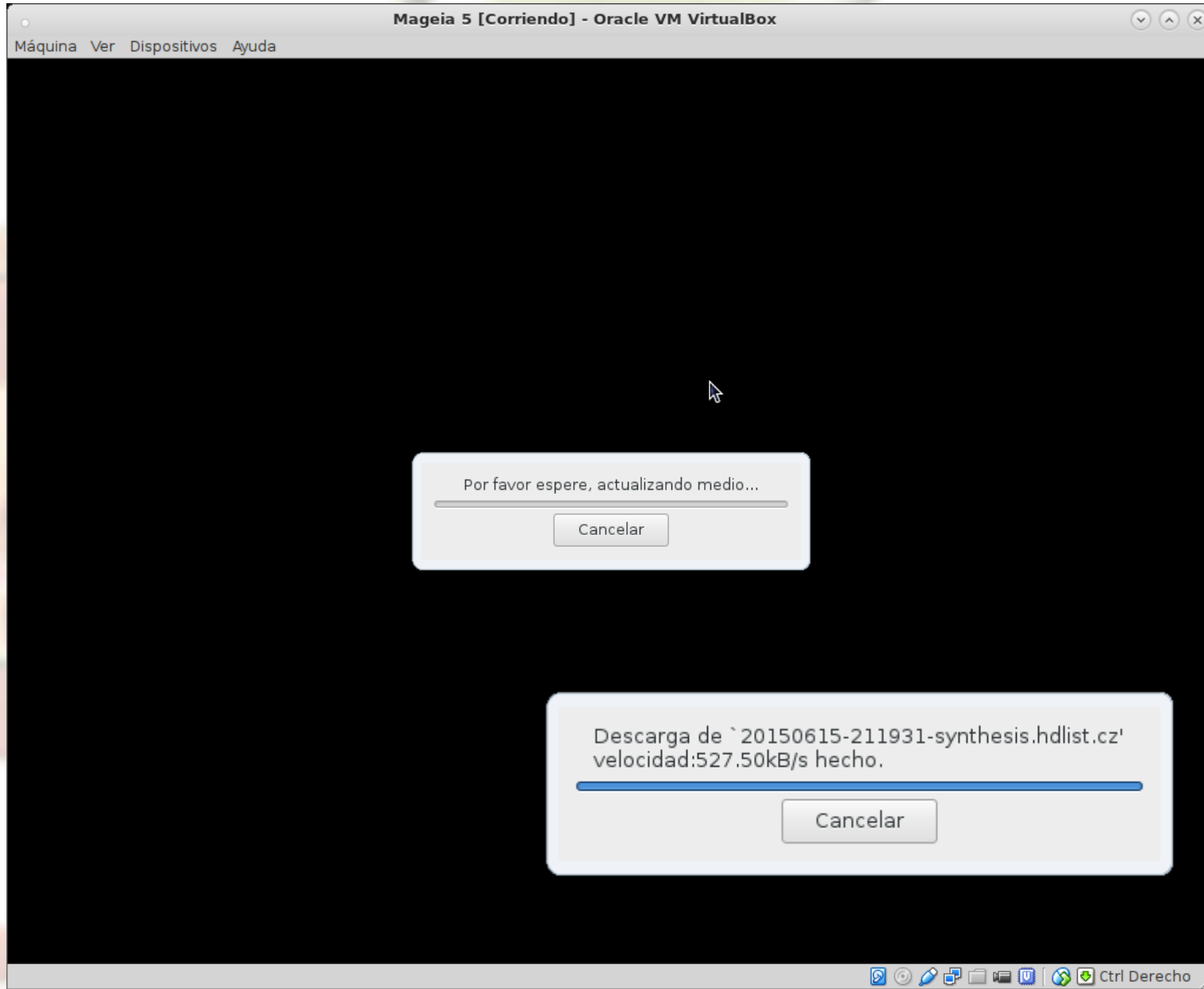
Configurar Virtual-
Box

Instalar Linux
Mageia

Ajustes iniciales

Actualización del
sistema

Al iniciar por primera vez el equipo se sincroniza



Descargar Linux
Mageia

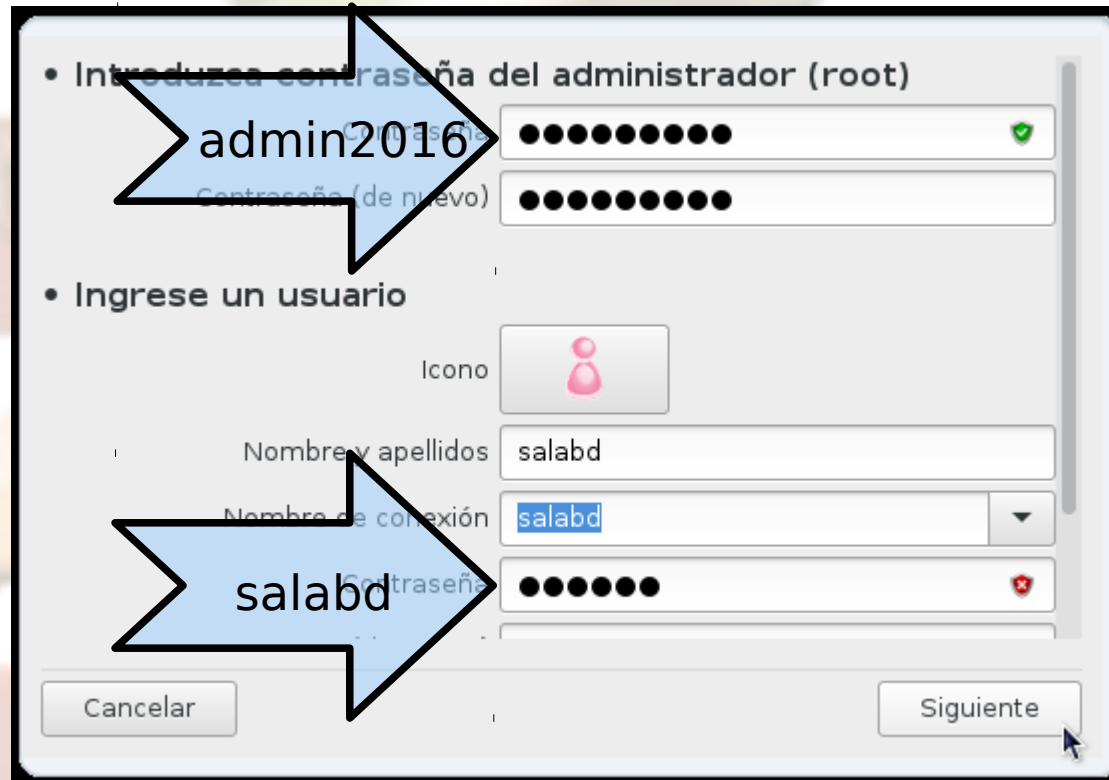
Configurar Virtual-
Box

Instalar Linux
Mageia

Ajustes iniciales

Actualización del
sistema

La seguridad es muy importante



• Introduzca contraseña del administrador (root)

admin2016

Contraseña (de nuevo)

• Ingrese un usuario

Icono

Nombre y apellidos salabd

Nombre de conexión salabd

salabd

Contraseña

Cancelar

Siguiente

Descargar Linux
Mageia

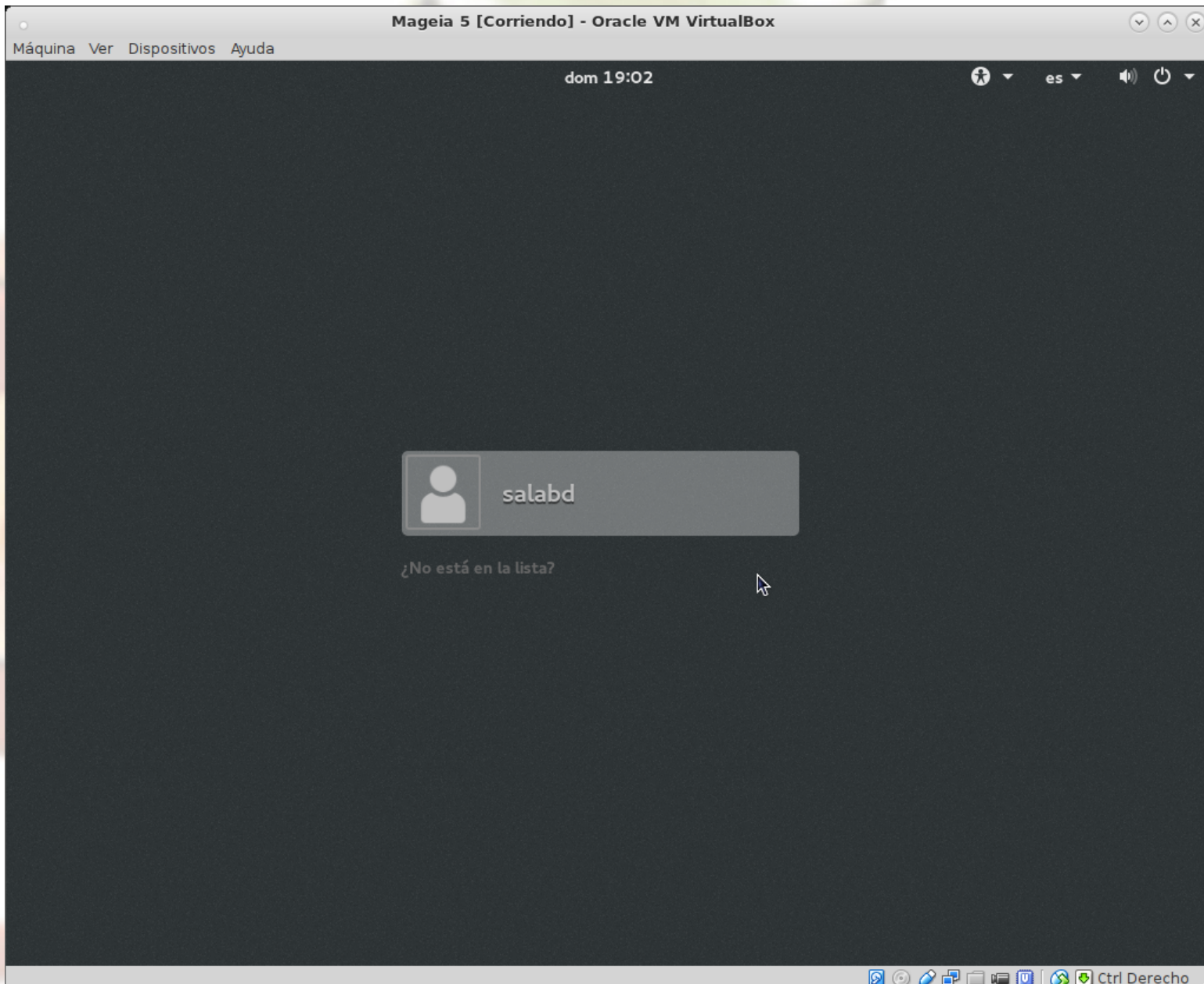
Configurar Virtual-
Box

Instalar Linux
Mageia

Ajustes iniciales

Actualización del
sistema

Así será el inicio normal del computador



Descargar Linux
Mageia

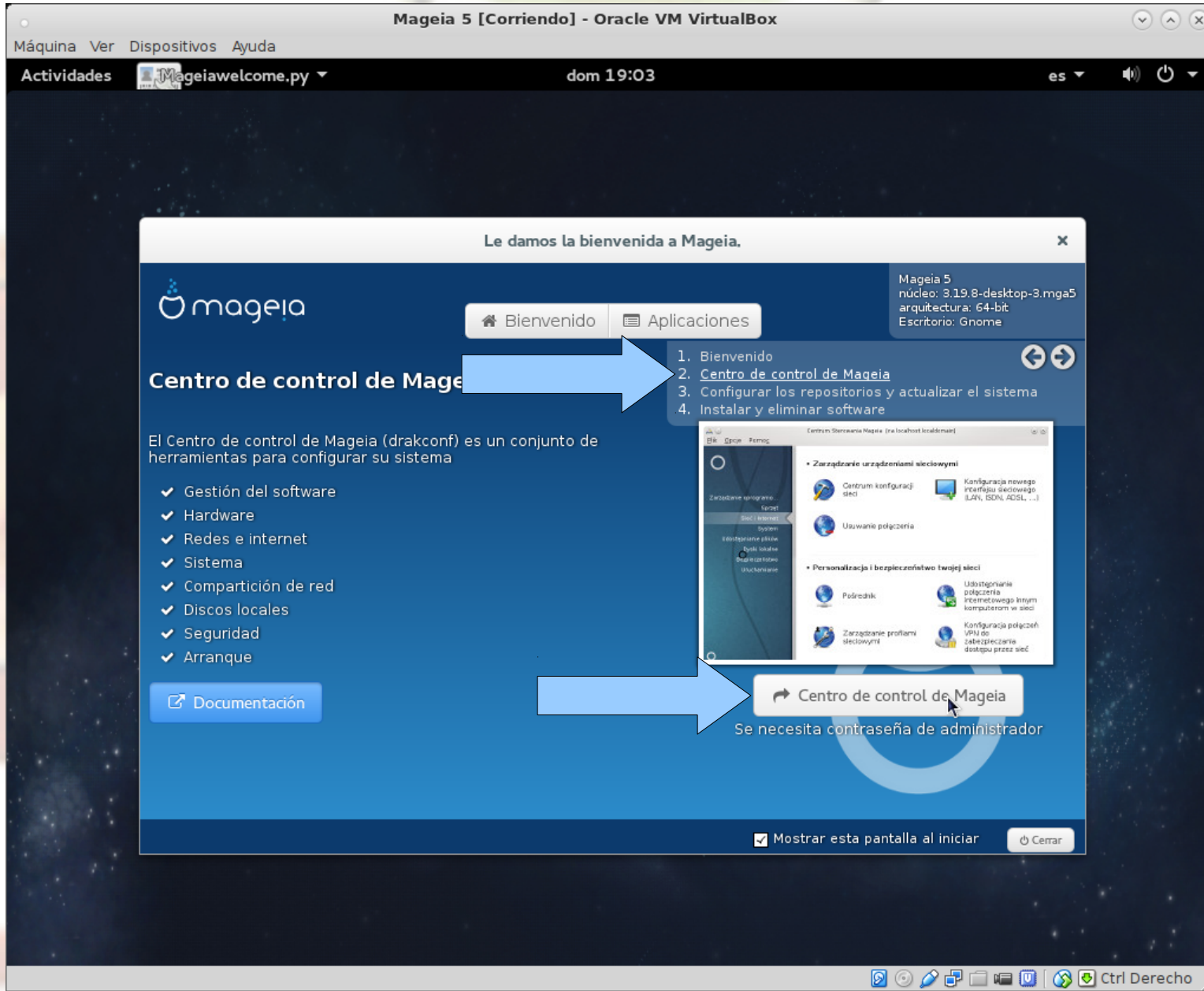
Configurar Virtual-
Box

Instalar Linux
Mageia

Ajustes iniciales

Actualización del
sistema

Ir al centro de control



Descargar Linux Mageia


Configurar Virtual-Box

Instalar Linux Mageia

Ajustes iniciales

Actualización del sistema

Labor de root, requiere autenticación.



Se necesita autenticación

Se necesita autenticación para ejecutar el interfaz gráfico del Centro de Control de Mageia

Administrador

Contraseña:

Cancelar Autenticar

Descargar Linux Mageia

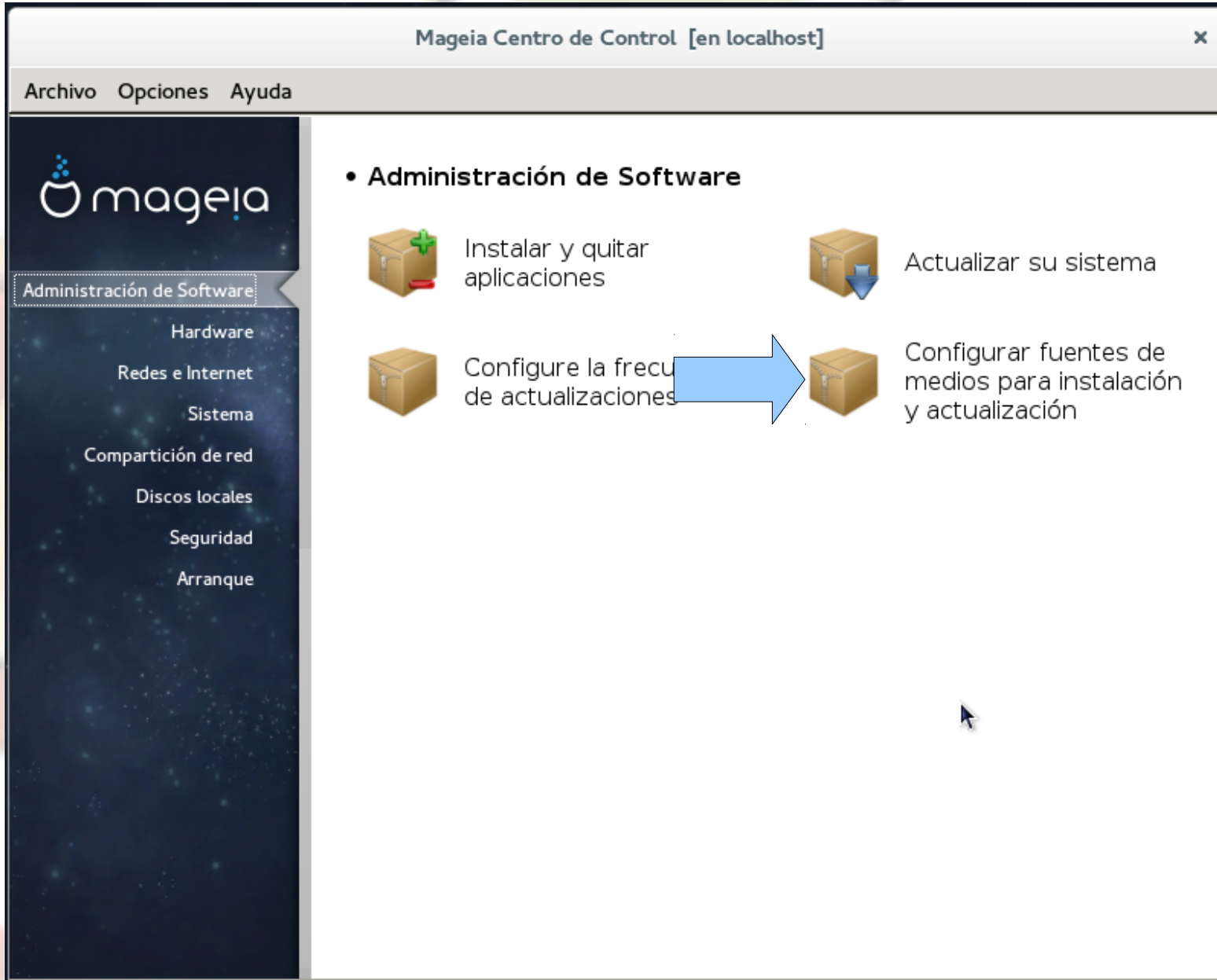
Configurar Virtual-Box

Instalar Linux Mageia

Ajustes iniciales

Actualización del sistema

Lo primero: Configurar repositorios



Descargar Linux Mageia

Configurar Virtual-Box

Instalar Linux Mageia

Ajustes iniciales

Actualización del sistema

Desactivar Repositorios Local Live

Mageia Centro de Control [en localhost] x

Archivo Opciones

Habilitado	Actualizaciones	Tipo	Medio
<input type="checkbox"/>	<input type="checkbox"/>	Local	Live Core
<input type="checkbox"/>	<input type="checkbox"/>	Local	Live Nonfree

Quitar

Editar

Agregar

↑

↓

Ayuda

Aceptar

Descargar Linux Mageia

Configurar Virtual-Box

Instalar Linux Mageia

Ajustes iniciales

Actualización del sistema

Activar Repositorios Nonfree y Tainted

Mageia Centro de Control [en localhost]

Archivo Opciones

Habilitado	Actualizaciones	Tipo	Medio
<input type="checkbox"/>	<input type="checkbox"/>	Local	Live Core
<input type="checkbox"/>	<input type="checkbox"/>	Local	Live Nonfree
<input checked="" type="checkbox"/>	<input type="checkbox"/>	Lista de espejos	Core Release (distrib1)
<input type="checkbox"/>	<input type="checkbox"/>	Lista de espejos	Core Release Debug (distrib2)
<input checked="" type="checkbox"/>	<input checked="" type="checkbox"/>	Lista de espejos	Core Updates (distrib3)
<input type="checkbox"/>	<input type="checkbox"/>	Lista de espejos	Core Updates Debug (distrib4)
<input type="checkbox"/>	<input type="checkbox"/>	Lista de espejos	Core Updates Testing (distrib5)
<input type="checkbox"/>	<input type="checkbox"/>	Lista de espejos	Core Updates Testing Debug (distrib6)
<input type="checkbox"/>	<input type="checkbox"/>	Lista de espejos	Core Backports (distrib7)
<input type="checkbox"/>	<input type="checkbox"/>	Lista de espejos	Core Backports Debug (distrib8)
<input type="checkbox"/>	<input type="checkbox"/>	Lista de espejos	Core Backports Testing (distrib9)
<input type="checkbox"/>	<input type="checkbox"/>	Lista de espejos	Core Backports Testing Debug (distrib10)
<input checked="" type="checkbox"/>	<input type="checkbox"/>	Lista de espejos	Nonfree Release (distrib11)
<input type="checkbox"/>	<input type="checkbox"/>	Lista de espejos	Nonfree Release Debug (distrib12)
<input checked="" type="checkbox"/>	<input checked="" type="checkbox"/>	Lista de espejos	Nonfree Updates (distrib13)
<input type="checkbox"/>	<input type="checkbox"/>	Lista de espejos	Nonfree Updates Debug (distrib14)
<input type="checkbox"/>	<input type="checkbox"/>	Lista de espejos	Nonfree Updates Testing (distrib15)
<input type="checkbox"/>	<input type="checkbox"/>	Lista de espejos	Nonfree Updates Testing Debug (distrib16)

Quitar

Editar

Agregar

↑ ↓

Ayuda

Aceptar

Descargar Linux Mageia

Configurar Virtual-Box

Instalar Linux Mageia

Ajustes iniciales

Actualización del sistema

Ningun Testing ni Debug

Mageia Centro de Control [en localhost]

Archivo Opciones

Habilitado	Actualizaciones	Tipo	Medio
<input type="checkbox"/>	<input type="checkbox"/>	Lista de espejos	Nonfree Backports Testing (distrib19)
<input type="checkbox"/>	<input type="checkbox"/>	Lista de espejos	Nonfree Backports Testing Debug (distrib20)
<input checked="" type="checkbox"/>	<input type="checkbox"/>	Lista de espejos	Tainted Release (distrib21)
<input type="checkbox"/>	<input type="checkbox"/>	Lista de espejos	Tainted Release Debug (distrib22)
<input checked="" type="checkbox"/>	<input checked="" type="checkbox"/>	Lista de espejos	Tainted Updates (distrib23)
<input type="checkbox"/>	<input type="checkbox"/>	Lista de espejos	Tainted Updates Debug (distrib24)
<input type="checkbox"/>	<input type="checkbox"/>	Lista de espejos	Tainted Updates Testing (distrib25)
<input type="checkbox"/>	<input type="checkbox"/>	Lista de espejos	Tainted Updates Testing Debug (distrib26)
<input checked="" type="checkbox"/>	<input type="checkbox"/>	Lista de espejos	Tainted Backports (distrib27)
<input type="checkbox"/>	<input type="checkbox"/>	Lista de espejos	Tainted Backports Debug (distrib28)
<input type="checkbox"/>	<input type="checkbox"/>	Lista de espejos	Tainted Backports Testing (distrib29)
<input type="checkbox"/>	<input type="checkbox"/>	Lista de espejos	Tainted Backports Testing Debug (distrib30)
<input checked="" type="checkbox"/>	<input type="checkbox"/>	Lista de espejos	Core 32bit Release (distrib31)
<input checked="" type="checkbox"/>	<input checked="" type="checkbox"/>	Lista de espejos	Core 32bit Updates (distrib32)
<input type="checkbox"/>	<input type="checkbox"/>	Lista de espejos	Core 32bit Updates Testing (distrib33)
<input type="checkbox"/>	<input type="checkbox"/>	Lista de espejos	Core 32bit Backports (distrib34)
<input type="checkbox"/>	<input type="checkbox"/>	Lista de espejos	Core 32bit Backports Testing (distrib35)
<input checked="" type="checkbox"/>	<input type="checkbox"/>	Lista de espejos	Nonfree 32bit Release (distrib36)

Quitar

Editar

Agregar

Ayuda

Aceptar

Descargar Linux Mageia

Configurar Virtual-Box

Instalar Linux Mageia

Ajustes iniciales

Actualización del sistema

Esperar... mucho...

Mageia 5 [Corriendo] - Oracle VM VirtualBox

Máquina Ver Dispositivos Ayuda

Actividades Drakrpm-editmedia dom 22:31 es

Espere, por favor

Por favor espere, agregando medio...

Mageia Centro de Control [en localhost]

Habilitado	Actualizaciones	Tipo	Medio
<input type="checkbox"/>	<input type="checkbox"/>	Lista de espejos	Tainted Backports Debug (distrib28)
<input type="checkbox"/>	<input type="checkbox"/>	Lista de espejos	Tainted Backports Testing (distrib29)
<input type="checkbox"/>	<input type="checkbox"/>	Lista de espejos	Tainted Backports Testing Debug (distrib30)
<input checked="" type="checkbox"/>	<input type="checkbox"/>	Lista de espejos	Core 32bit Release (distrib31)
<input checked="" type="checkbox"/>	<input checked="" type="checkbox"/>	Lista de espejos	Core 32bit Updates (distrib32)
<input type="checkbox"/>	<input type="checkbox"/>	Lista de espejos	Core 32bit Updates Testing (distrib33)
<input type="checkbox"/>	<input type="checkbox"/>	Lista de espejos	Core 32bit Backports (distrib34)
<input type="checkbox"/>	<input type="checkbox"/>	Lista de espejos	Core 32bit Backports Testing (distrib35)
<input checked="" type="checkbox"/>	<input type="checkbox"/>	Lista de espejos	Nonfree 32bit Release (distrib36)
<input checked="" type="checkbox"/>	<input checked="" type="checkbox"/>	Lista de espejos	Nonfree 32bit Updates (distrib37)
<input type="checkbox"/>	<input type="checkbox"/>	Lista de espejos	Nonfree 32bit Updates Testing (distrib38)
<input checked="" type="checkbox"/>	<input type="checkbox"/>	Lista de espejos	Nonfree 32bit Backports (distrib39)
<input type="checkbox"/>	<input type="checkbox"/>	Lista de espejos	Nonfree 32bit Backports Testing (distrib40)
<input checked="" type="checkbox"/>	<input type="checkbox"/>	Lista de espejos	Tainted 32bit Release (distrib41)
<input checked="" type="checkbox"/>	<input checked="" type="checkbox"/>	Lista de espejos	Tainted 32bit Updates (distrib42)
<input type="checkbox"/>	<input type="checkbox"/>	Lista de espejos	Tainted 32bit Updates Testing (distrib43)
<input checked="" type="checkbox"/>	<input type="checkbox"/>	Lista de espejos	Tainted 32bit Backports (distrib44)
<input type="checkbox"/>	<input type="checkbox"/>	Lista de espejos	Tainted 32bit Backports Testing (distrib45)

Ayuda

Quitar

Editar

Agregar

Ctrl Derecho

Descargar Linux Mageia

Configurar Virtual-Box

Instalar Linux Mageia

Ajustes iniciales

Actualización del sistema

Ahora si, actualice su sistema



Descargar Linux Mageia

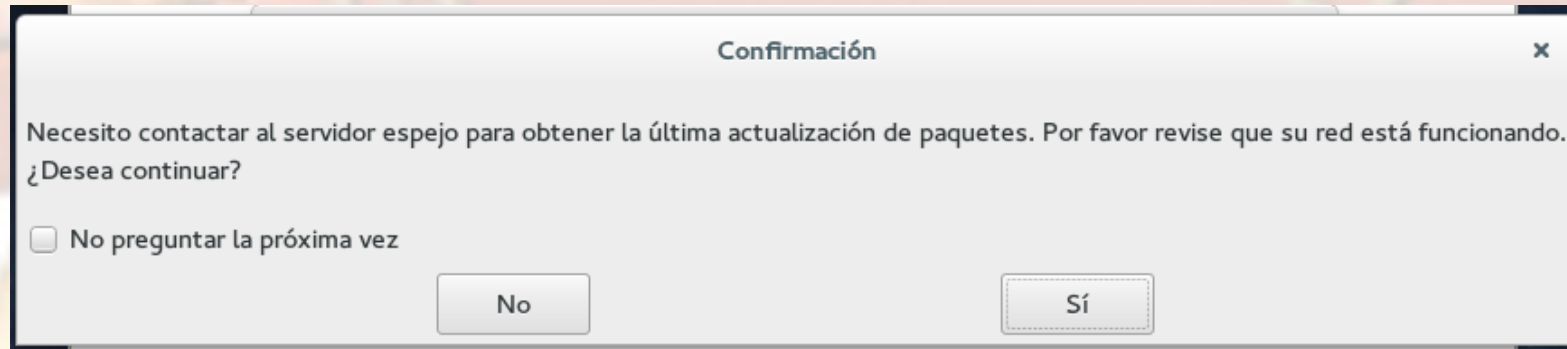
Configurar Virtual-Box

Instalar Linux Mageia

Ajustes iniciales

Actualización del sistema

Hay que estar conectado a Internet



Descargar Linux
Mageia

Configurar Virtual-
Box


Instalar Linux
Mageia

Ajustes iniciales

**Actualización
del sistema**

Primera ronda: actualizar el actualizador

Mageia Centro de Control [en localhost] x

 Actualización de paquetes de software

Ésta es la lista de actualizaciones de paquetes de software

	Nombre	Versión	Revisión	Arquitectura
<input checked="" type="checkbox"/>	lib64rpm3 Library used by rpm	4.12.0.1	20.4.mga5	x86_64
<input checked="" type="checkbox"/>	python-rpm Python 2 bindings for apps which will manipulate RPM packages	4.12.0.1	20.4.mga5	x86_64
<input checked="" type="checkbox"/>	rpm The RPM package management system	4.12.0.1	20.4.mga5	x86_64

Ayuda Seleccionar todos Actualizar Salir

Descargar Linux
Mageia

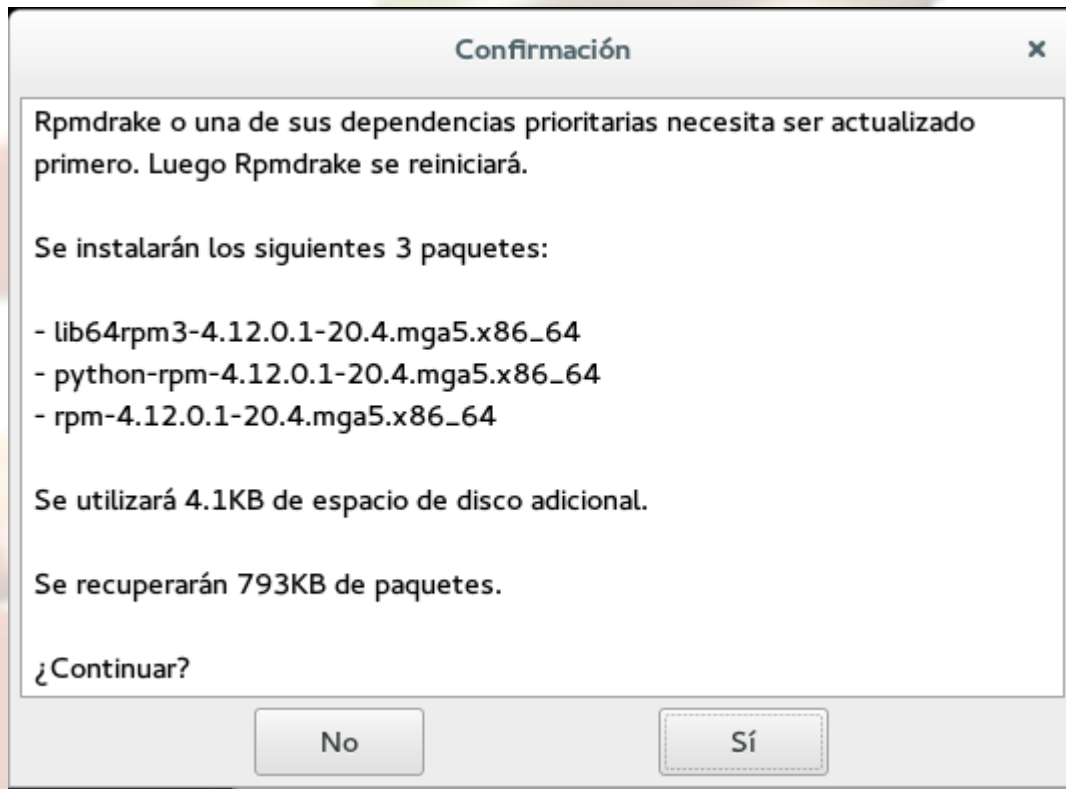
Configurar Virtual-
Box

Instalar Linux
Mageia

Ajustes iniciales

**Actualización
del sistema**

RPM y su control de dependencias



Descargar Linux
Mageia

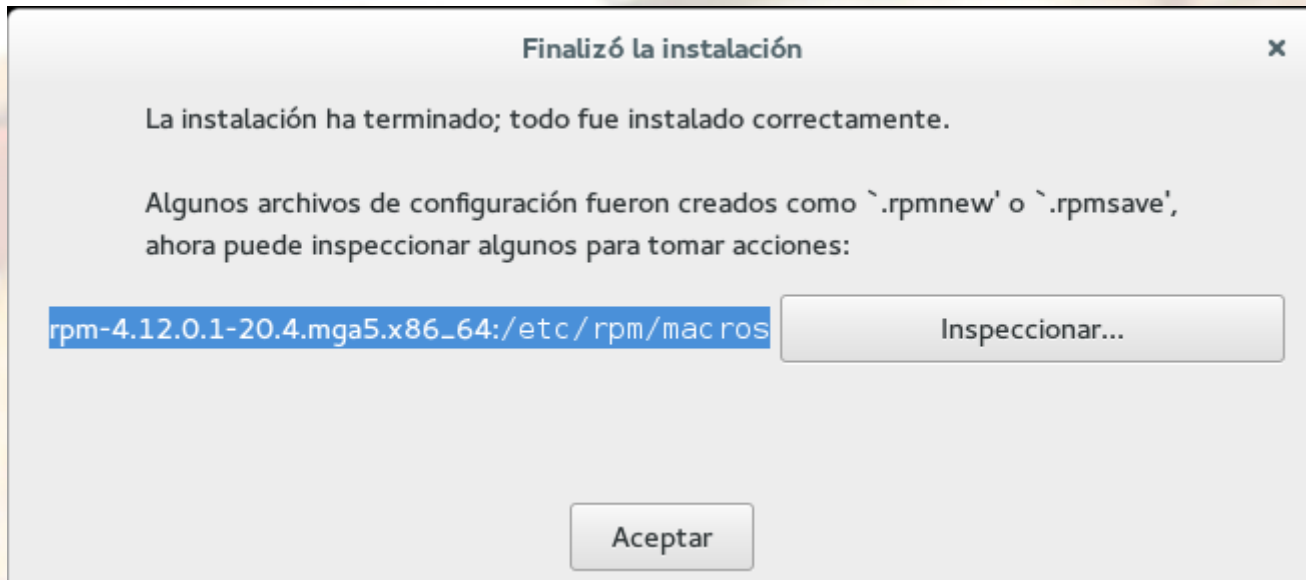
Configurar Virtual-
Box

Instalar Linux
Mageia

Ajustes iniciales

**Actualización
del sistema**

Guarda backup de configuraciones



Descargar Linux
Mageia

Configurar Virtual-
Box


Instalar Linux
Mageia

Ajustes iniciales

**Actualización
del sistema**

Ahora si, ¡actualizando!

Administración de software

 Actualización de paquetes de software

Ésta es la lista de actualizaciones de paquetes de software

	Nombre	Versión	Revisión	Arquitectura
<input checked="" type="checkbox"/>	autocorr-es Spanish auto-correction rules	4.4.7.2	1.mga5	noarch
<input checked="" type="checkbox"/>	bind-utils Utilities for querying DNS name ...	9.10.3.P3	1.mga5	x86_64
<input checked="" type="checkbox"/>	btrfs-progs Userspace programs for btrfs	4.1.2	1.mga5	x86_64
<input checked="" type="checkbox"/>	chrony Un cliente/servidor NTP	1.31.2	1.mga5	x86_64

Ayuda Seleccionar todos Actualizar Salir

Descargar Linux Mageia

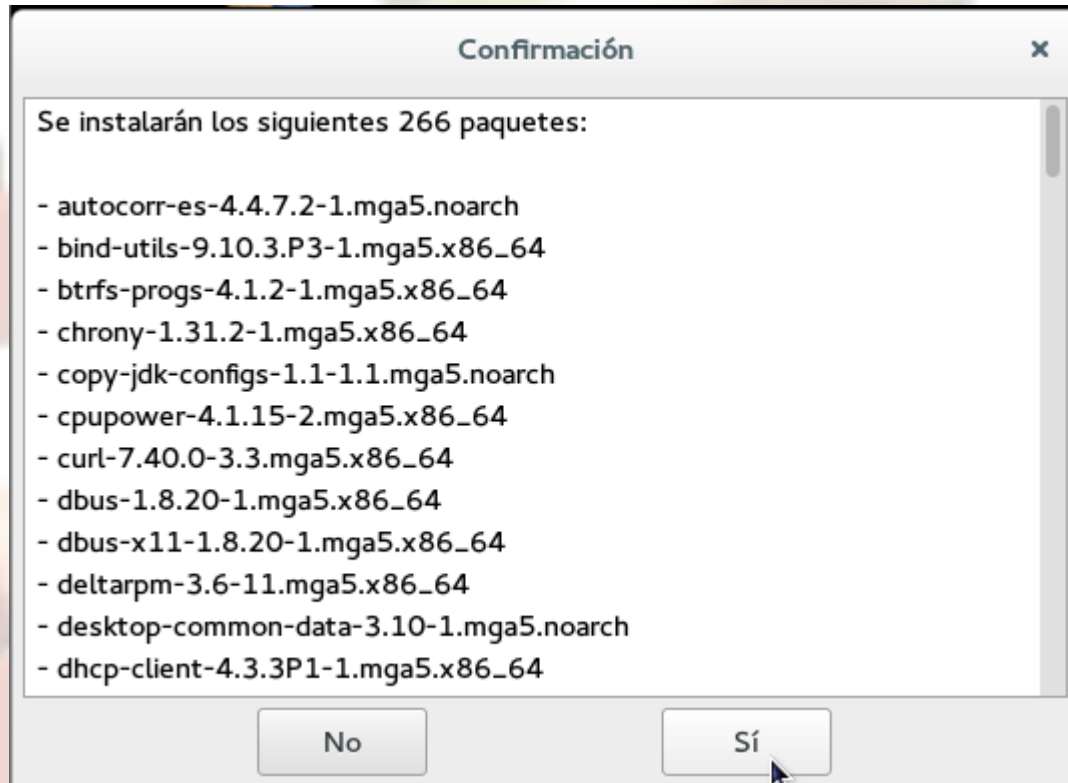
Configurar Virtual-Box

Instalar Linux Mageia

Ajustes iniciales

Actualización del sistema

Las ventajas del software libre



Descargar Linux
Mageia

Configurar Virtual-
Box

Instalar Linux
Mageia

Ajustes iniciales

**Actualización
del sistema**

Cuando acabe tendrá un Linux actualizado

Administración de software

Actualización de paquetes de software

Ésta es la lista de actualizaciones de paquetes de software

	Nombre	Versión	Revisión	Arquitectura
<input checked="" type="checkbox"/>	autocorr-es Spanish auto-correction rules	4.4.7.2	1.mga5	noarch
<input checked="" type="checkbox"/>	bind-utils Utilities for querying DNS name ...	9.10.3.P3	1.mga5	x86_64
<input checked="" type="checkbox"/>	btrfs-progs Userspace programs for btrfs	4.1.2	1.mga5	x86_64
<input checked="" type="checkbox"/>	chrony Un cliente/servidor NT			x86_64

Instalación de paquetes

Instalación de paquetes

Descargando paquete `openssl-1.0.2e-1.mga5.x86_64.rpm'...

Cancelar

Ayuda Seleccionar todos Actualizar Salir

Descargar Linux
Mageia

Configurar Virtual-
Box

Instalar Linux
Mageia

Ajustes iniciales

**Actualización
del sistema**

A large, faint background image of a green frog with large eyes, perched on a thick, reddish-brown branch. The frog is facing right, and its body is slightly out of focus.

Muchas Gracias

¿Preguntas?

ventas@skinait.com

<http://www.skinait.com>